

LA FORMA ARQ. EL CUBO 2

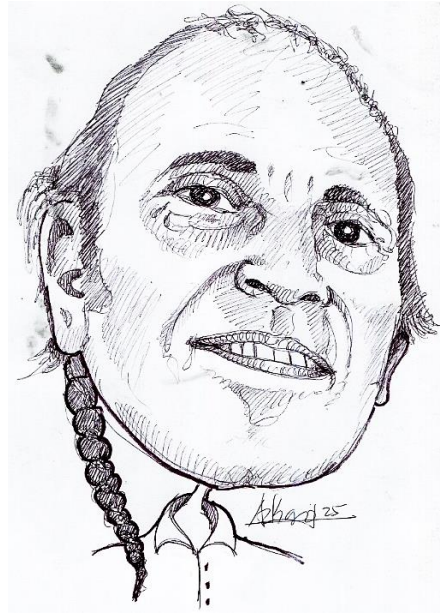
OSCAR JOSE VAZQUEZ MONTERO

87



CUADERNOS DE ARTE, DISEÑO Y ARQUITECTURA

DIBUJOS ARQUITECTÓNICO
VUELO AL INFINITO



AUTOR

INTRODUCCION

EN ESTE CUADERNILLO NO. 87 PRESENTAMOS "LA FORMA ARQ. EL CUBO 2", UNA CONTINUACIÓN DEL CUADERNILLO NO. 17 SIENDO EL CUBO EL ELEMENTO FORMAL EN LA PROYECCIÓN ARQUITECTÓNICA.

EL CUBO ACTÚA COMO ENVOLVENTE DE DIVERSAS FORMAS CONTENIDAS DENTRO DE ÉL. LO QUE CONFIRMA QUE EL CUBO ES UNA DE LAS FORMAS MÁS PRIMIGENIAS DENTRO DEL DISEÑO ARQUITECTÓNICO.

EN ESTE CUADERNILLO SE PRESENTA DIVERSAS FORMAS GEOMÉTRICAS DENTRO DE UN CUBO QUE TERMINA REINTERPRETÁNDOSE EN UN ELEMENTO ARQUITECTÓNICO.

LAS FORMAS NACIDAS DEL CUBO SON INFINITAS, AQUÍ PRESENTAMOS SOLO ALGUNOS EJEMPLOS DE CÓMO FORMAS BÁSICAS PUEDEN EVOLUCIONAR A UN ELEMENTO ARQUITECTÓNICO O PUEDE REINTERPRETARSE EN MUCHAS PROPUESTAS ARQUITECTÓNICAS.

GRAN PARTE DE ESTAS IDEAS VA EN RELACIÓN CON LA VISIÓN E INTERPRETACIÓN DEL CREADOR (ARQUITECTO) DE COMO QUIERA CONCEBIR SUS IDEAS.

MÁS QUE UNA METODOLOGÍA, PARTICIPAN LA INTUICIÓN, LA PERCEPCIÓN, LA PERSPECTIVA DE LA VISIÓN Y POR SU PUESTO LA CREATIVIDAD PARA INTERPRETAR LA IDEA QUE DARÁ VIDA A LA FORMA ARQUITECTÓNICA.

ESPERANDO QUE ESTE CUADERNILLO LE SEA DE SU INTERÉS.

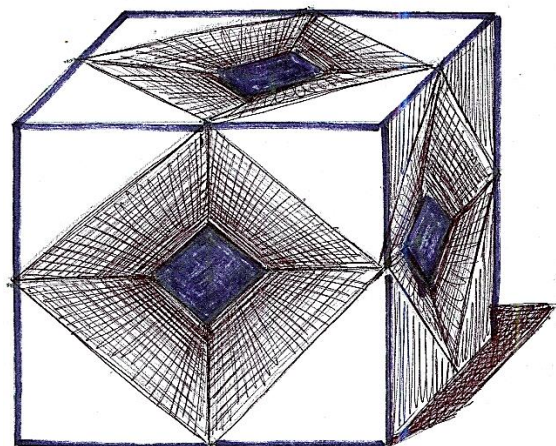
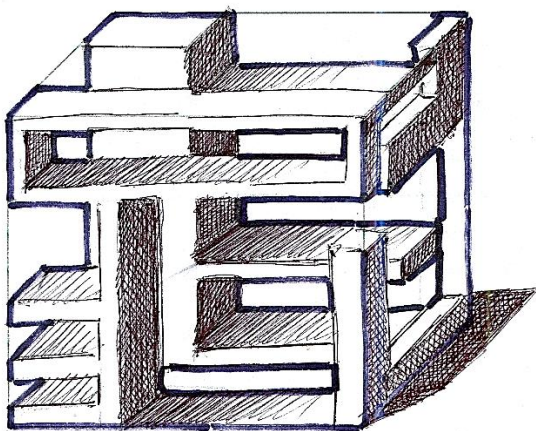
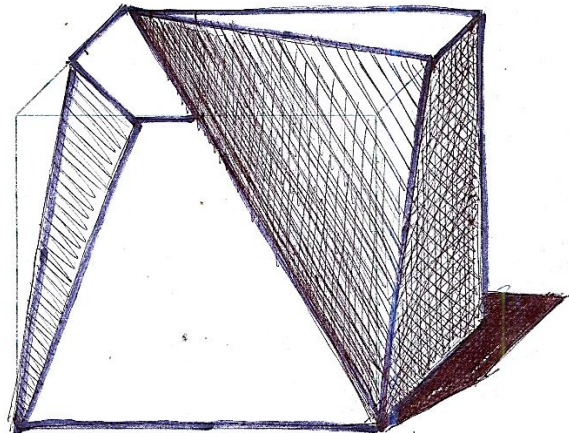
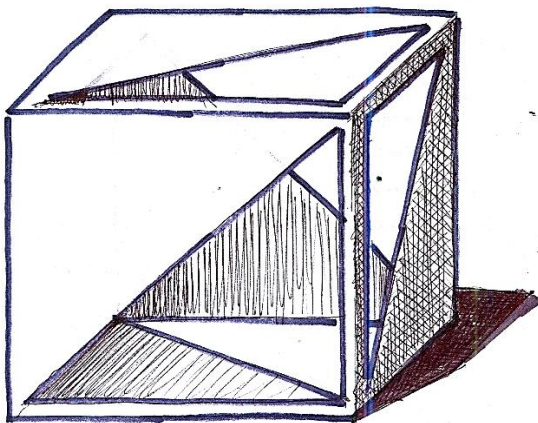
O. J. VÁZQUEZ MONTERO

EL CUBO

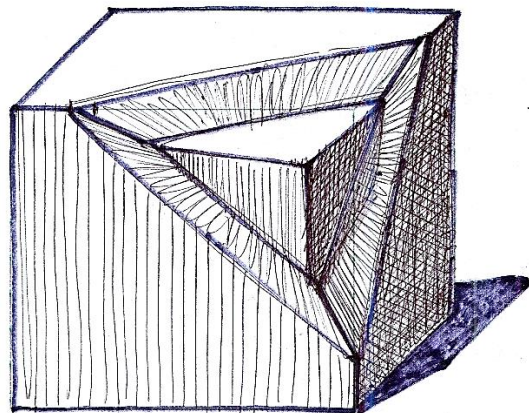
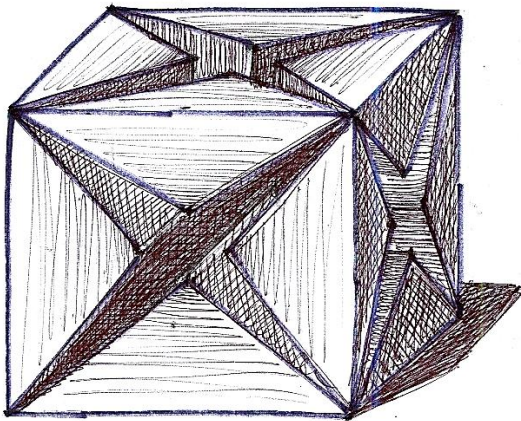
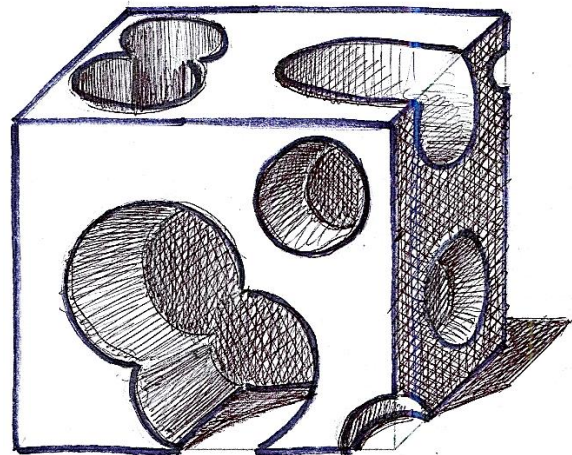
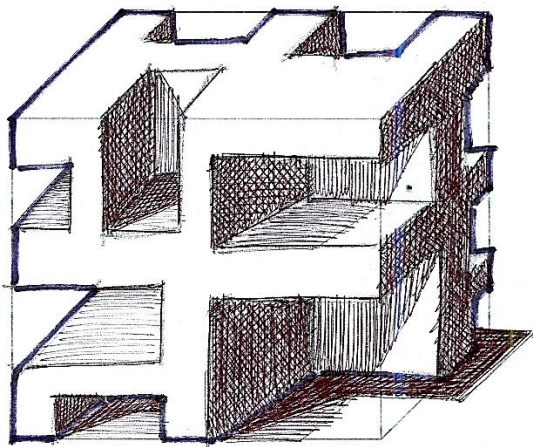
El cubo puede transformarse de muchas formas, pero una de las características que se debe conservar es la esencia original del mismo o sea su envoltura debe conservarse aún en su mínima expresión.

Aunque las formas generadas sean aparentemente diferentes al cubo original, el hecho de observarlo en diferentes ángulos siempre la envoltura evocará a la forma cúbica.

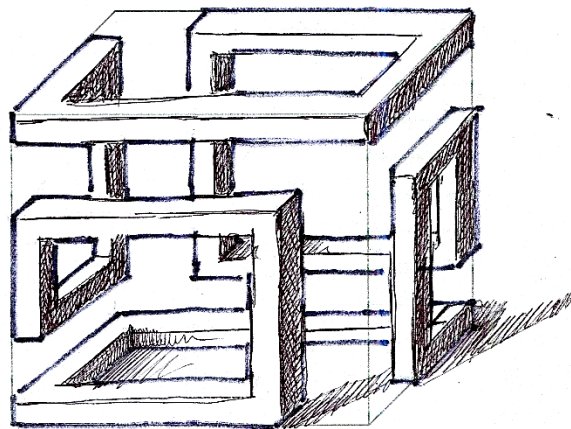
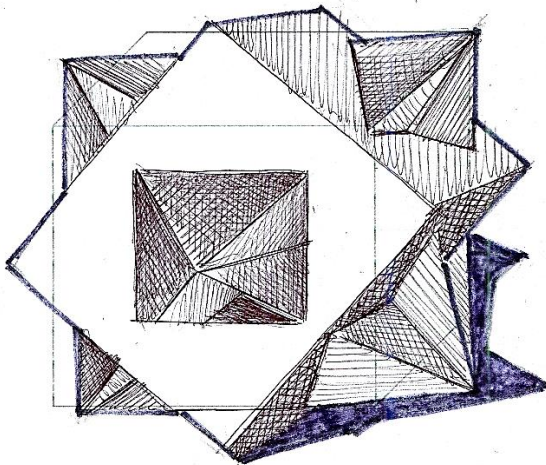
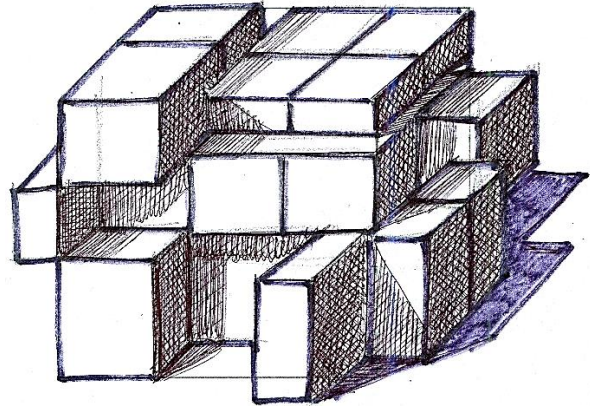
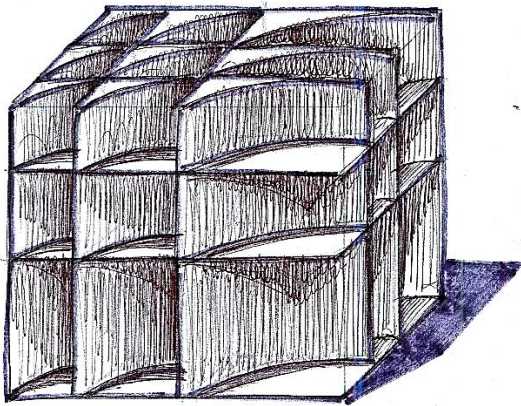
En el cubo se puede utilizar líneas curvas y formas redondeadas, pero evitar caer en esferoides que le hagan perder su envoltura original para caer en la envoltura de la esfera, la contraparte del cubo.



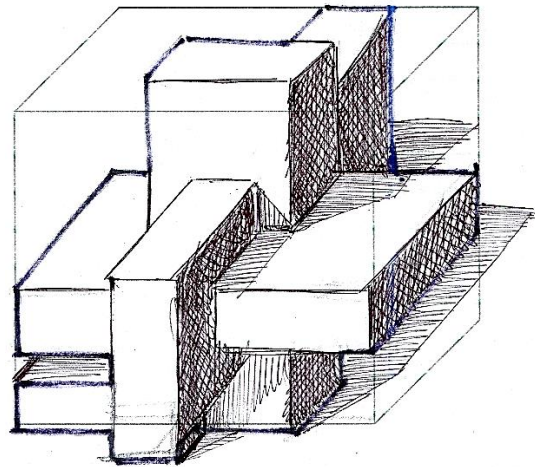
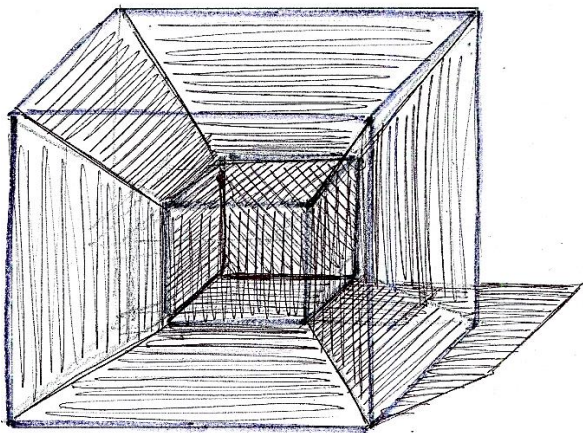
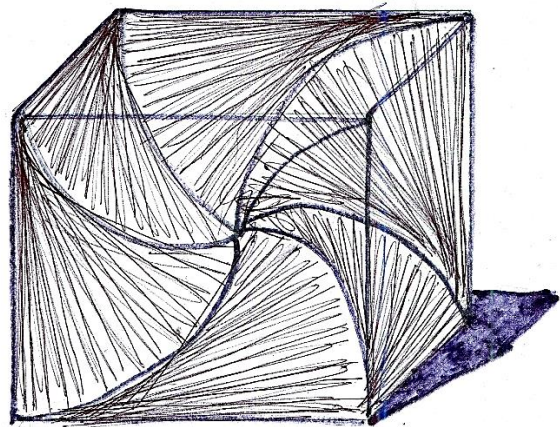
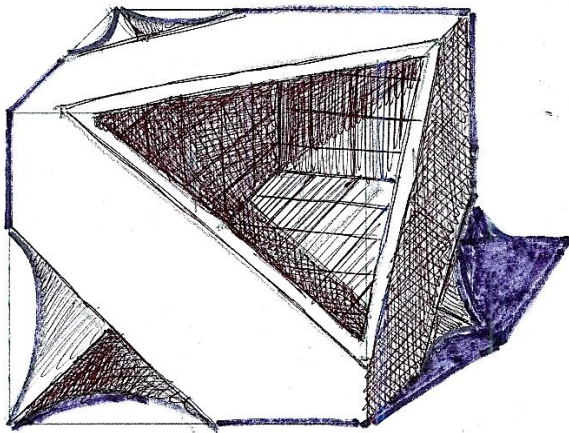
El cubo es una las formas más estables en su estructura, lo que permite que muchas formas derivadas de él conservan en su mayoría esa estabilidad estructural, aunque una parte puede generar formas con estructuras más frágiles y es aquí donde entra la creatividad del creador para hacer los ajustes que se requieran.



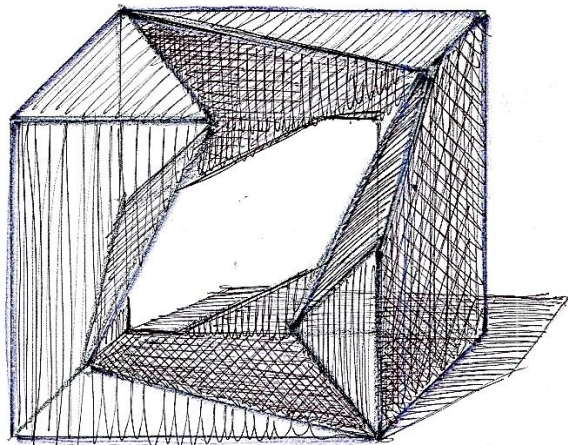
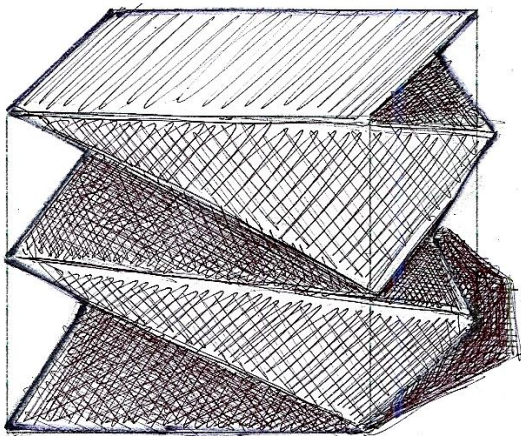
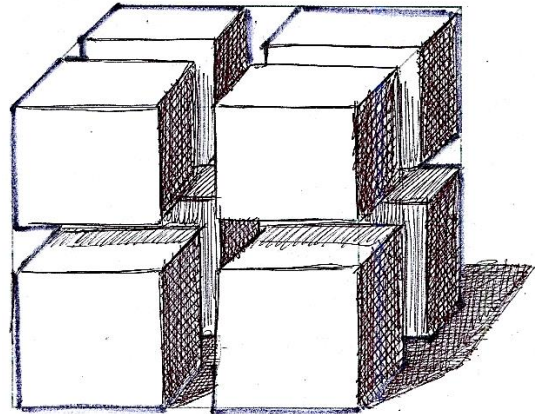
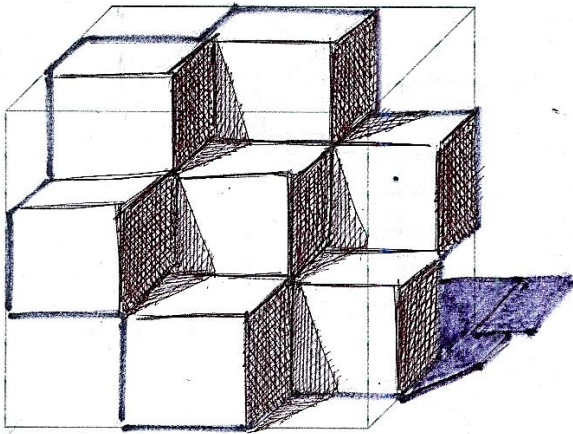
El cubo y la esfera pueden convivir en un mismo diseño, en un híbrido, aunque para muchos creadores puede resultar un poco complicado esta fusión, ya que el cubo nos puede conducir hacia formas prismáticas, mientras la esfera nos conduce a formas poliédricas, es a través de esas formas donde se pueden combinar entre sí de mejor manera que la fusión original del cubo y la esfera.



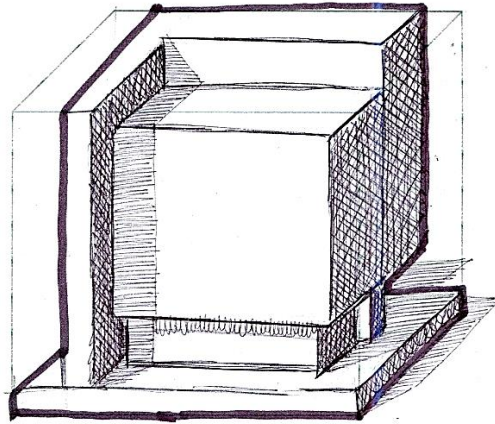
El cubo no solo es una estructura sólida, sino que su espacio interior genera uno de los espacios más optimizados con relación a otras formas, que llegan a ser más estéticas, pero con interiores menos amplios.



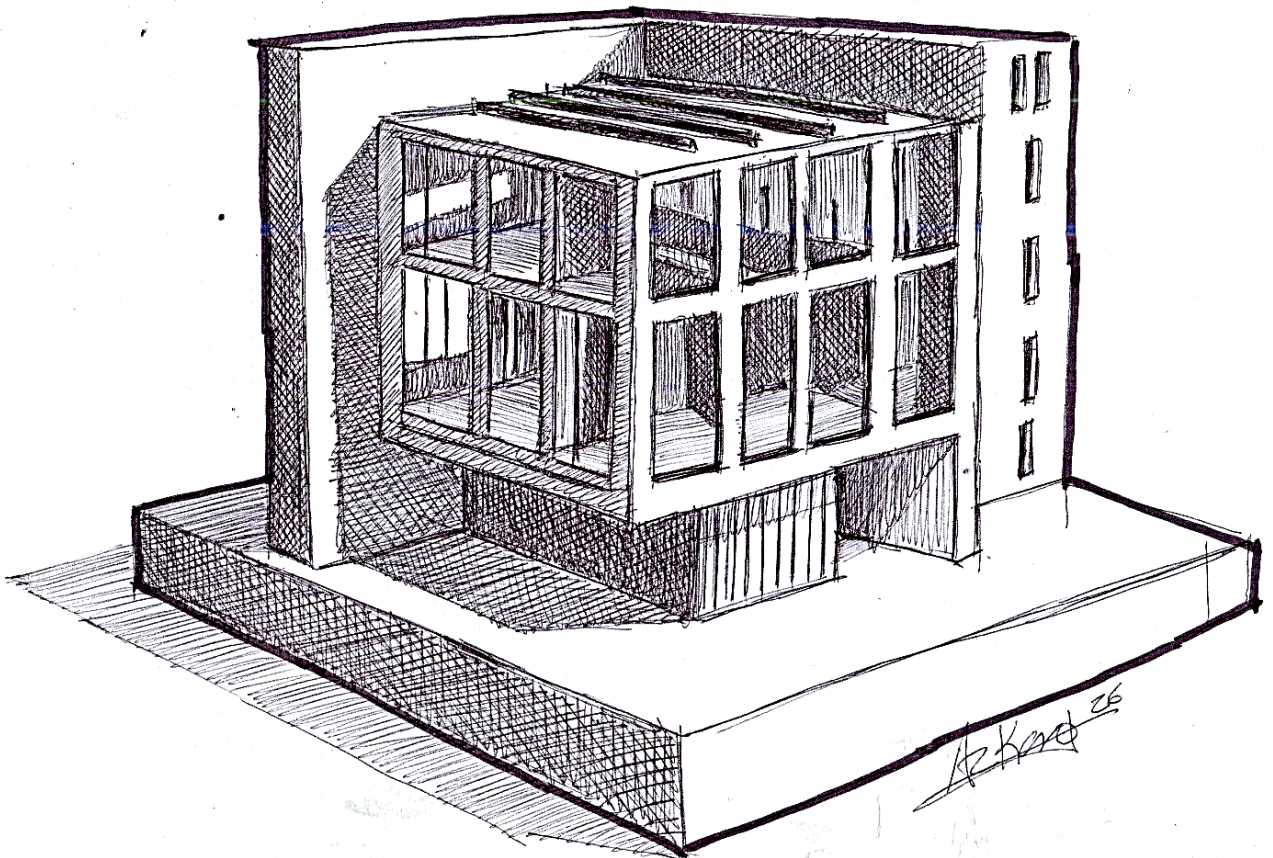
El cubo puede utilizarse en posiciones inestables o de poco equilibrio como parte del diseño, siempre apoyado con otro elemento que la equilibre, más adelante se presentarán algunos ejemplos.



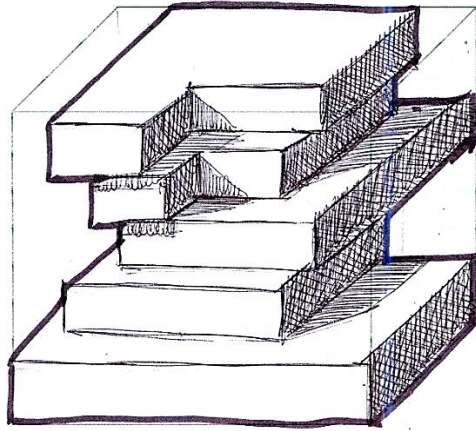
El cubo y su variante



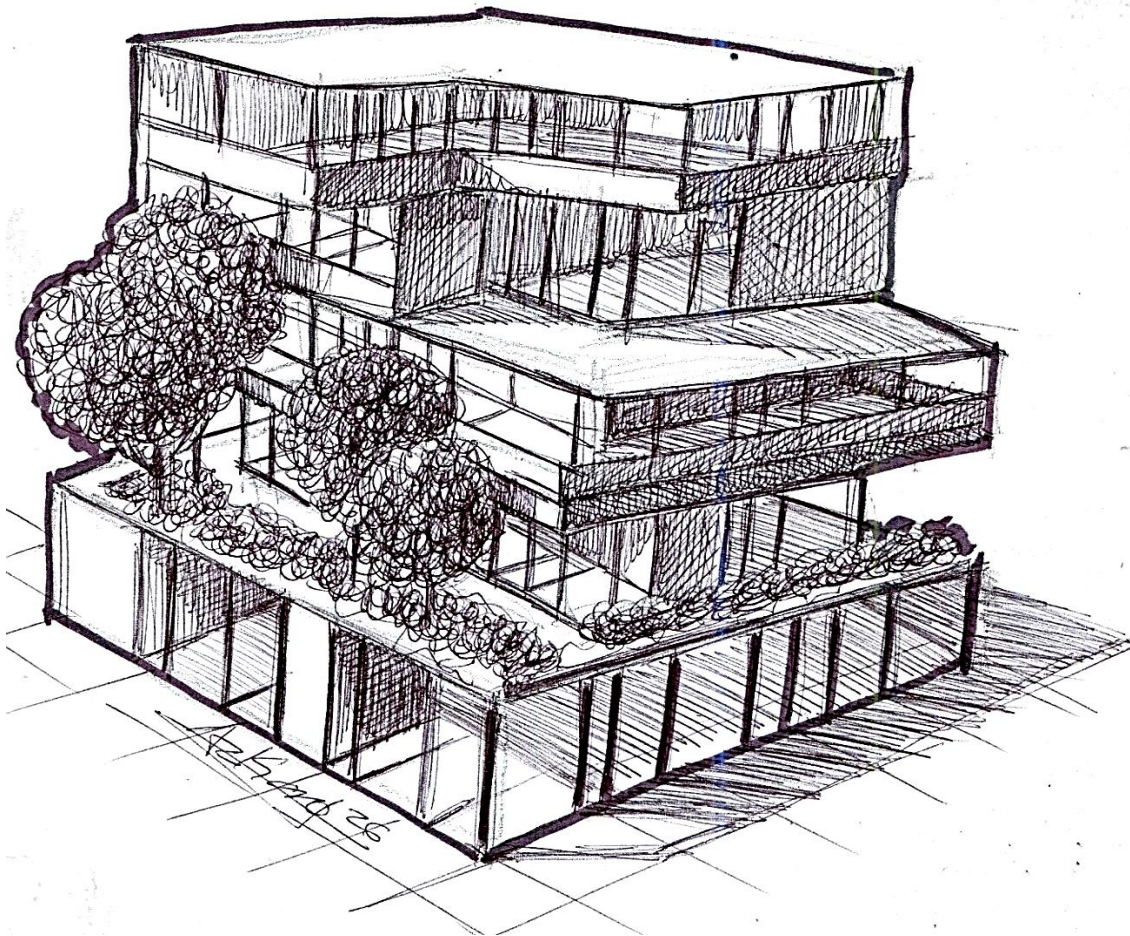
Su interpretación arquitectónica



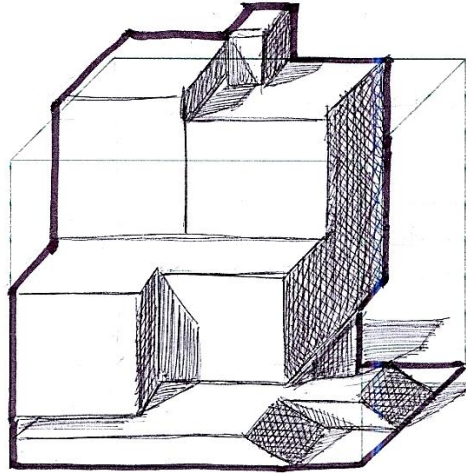
El cubo y su variante



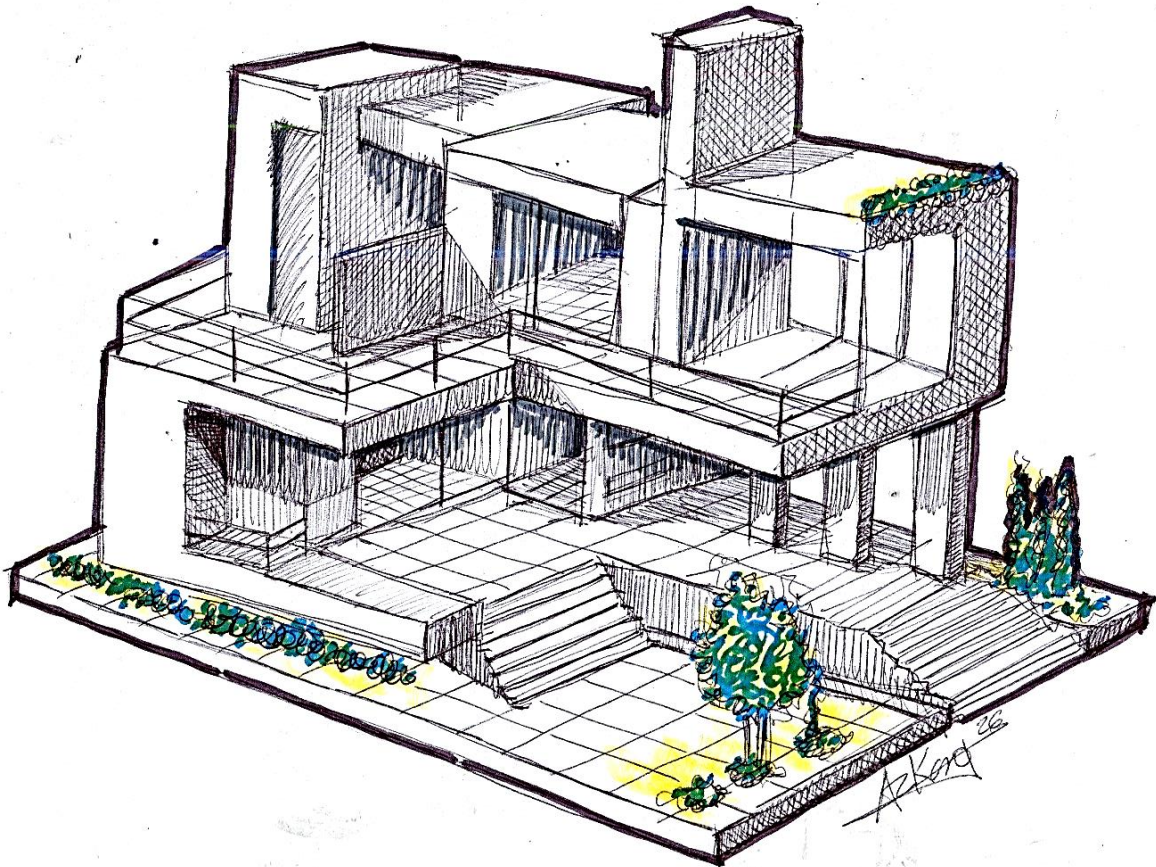
Su interpretación arquitectónica



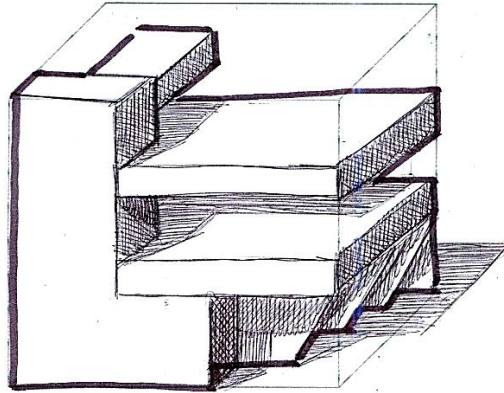
El cubo y su variante



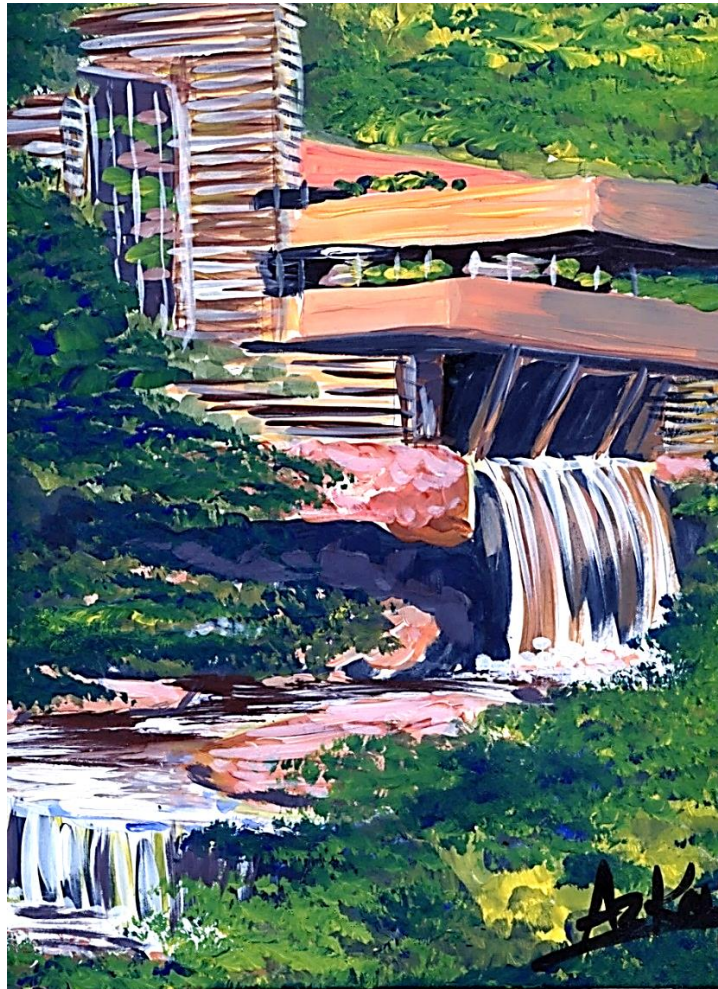
Su interpretación arquitectónica



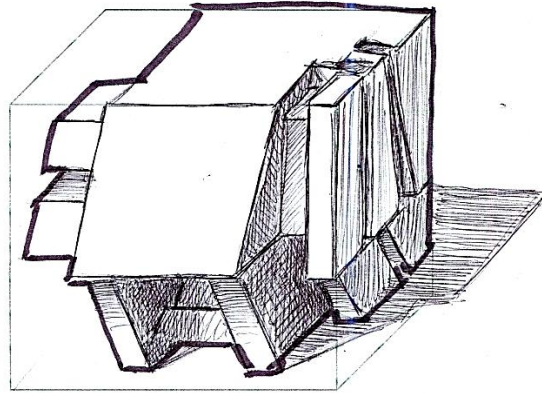
El cubo y su variante



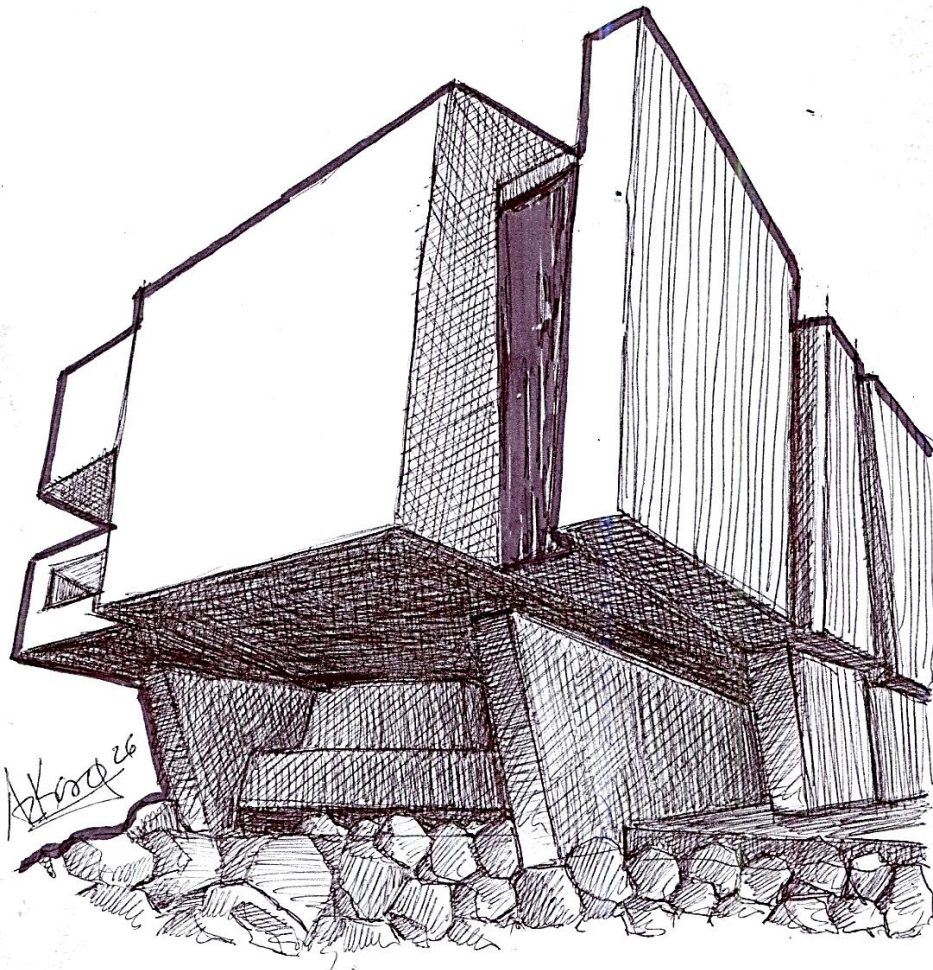
Su interpretación arquitectónica



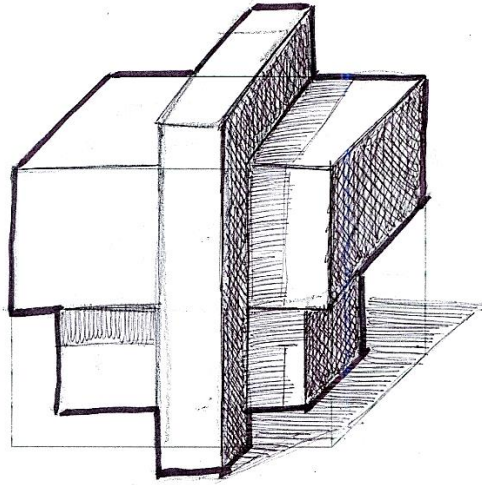
El cubo y su variante



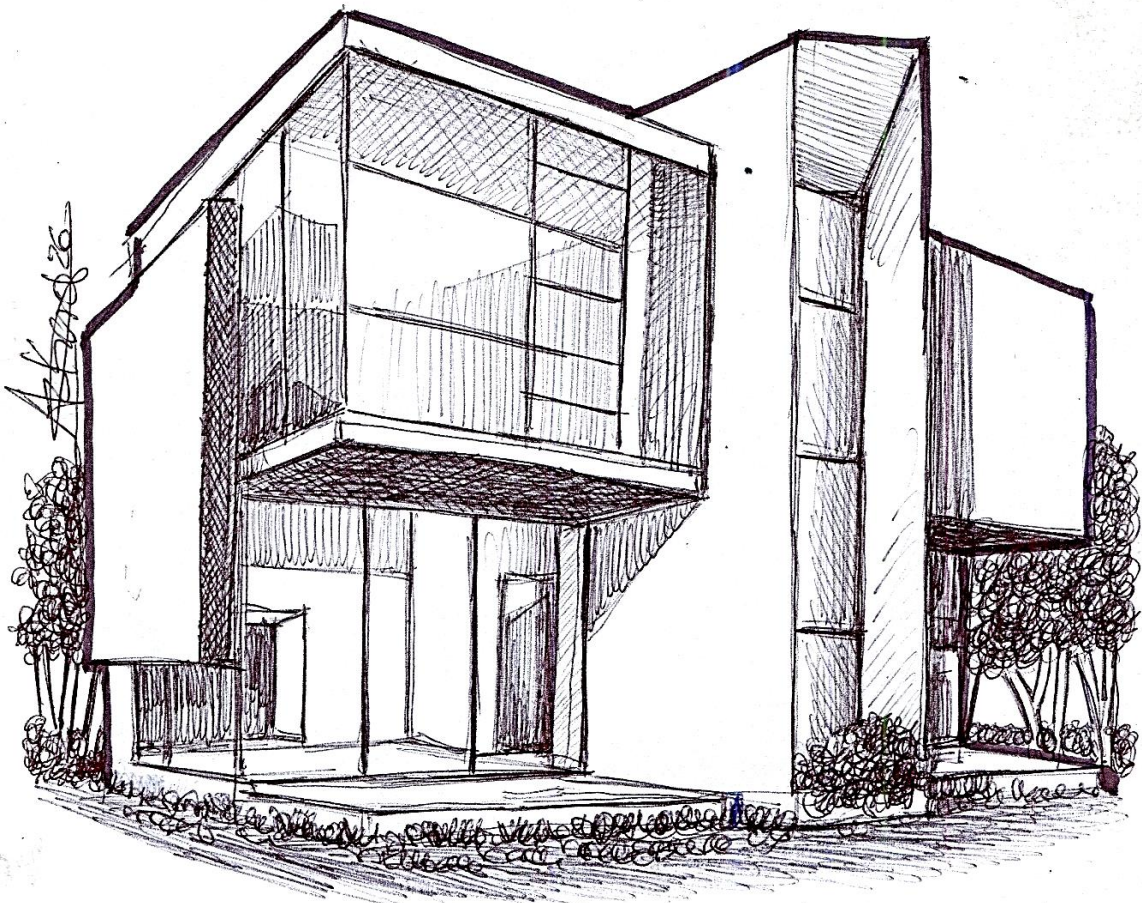
Su interpretación arquitectónica



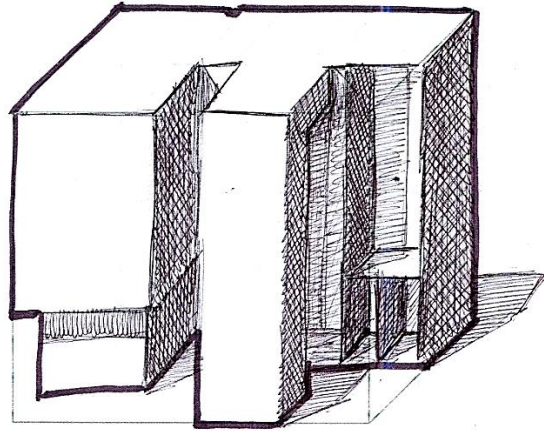
El cubo y su variante



Su interpretación arquitectónica



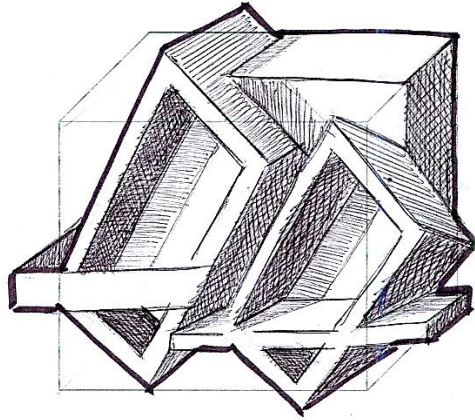
El cubo y su variante



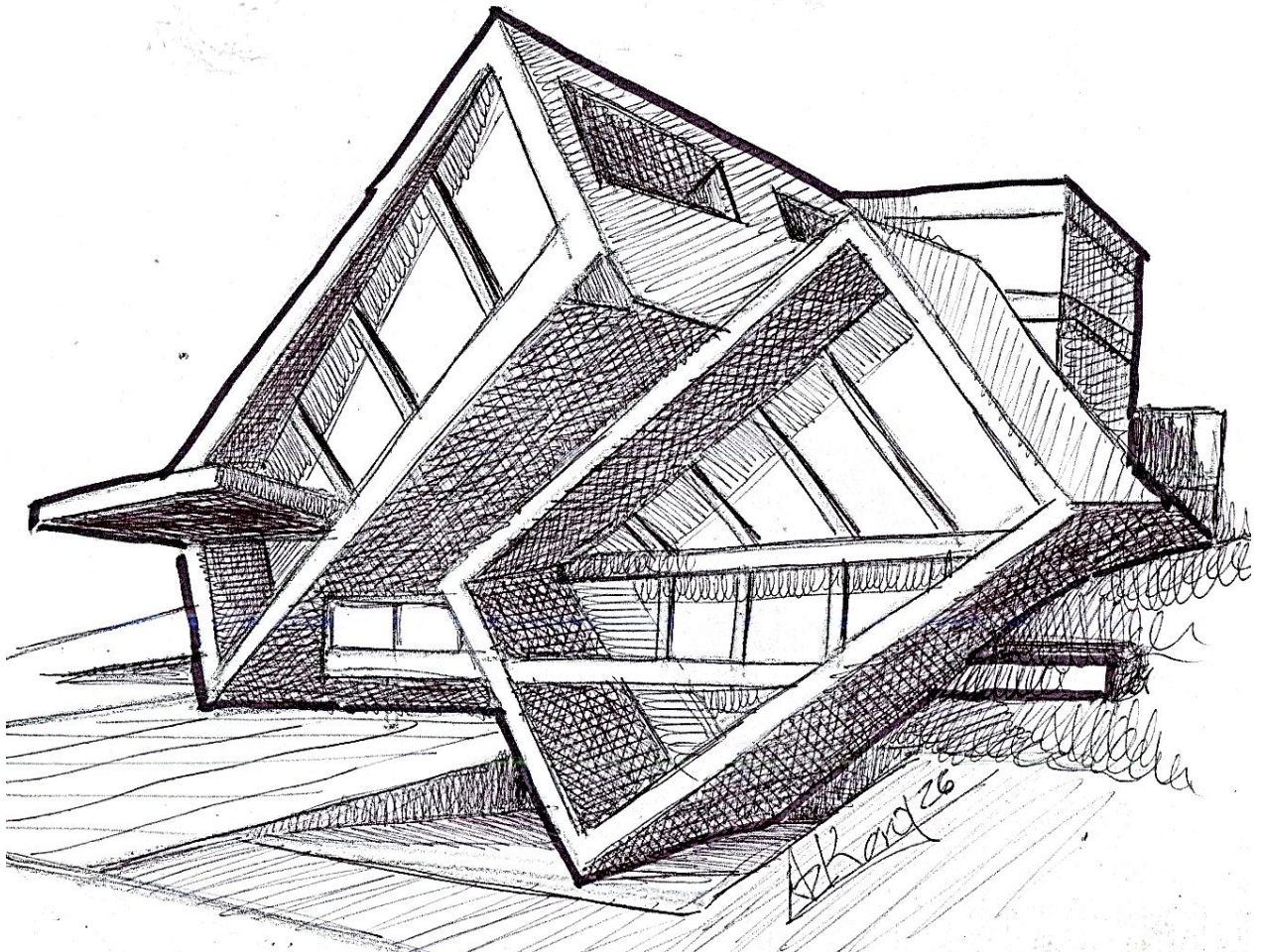
Su interpretación arquitectónica



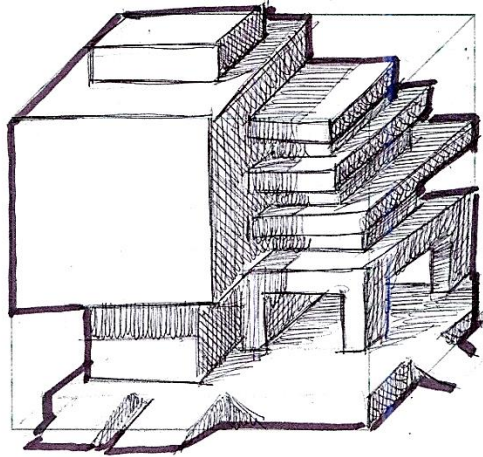
El cubo y su variante



Su interpretación arquitectónica



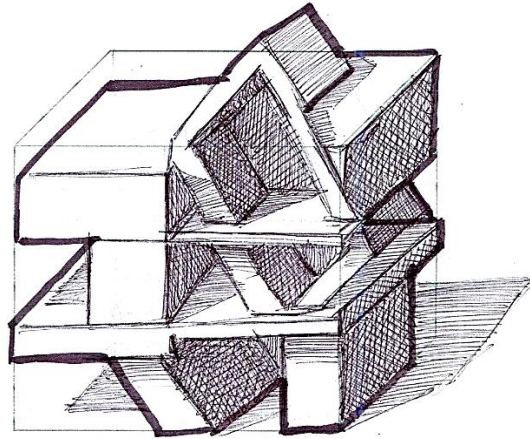
El cubo y su variante



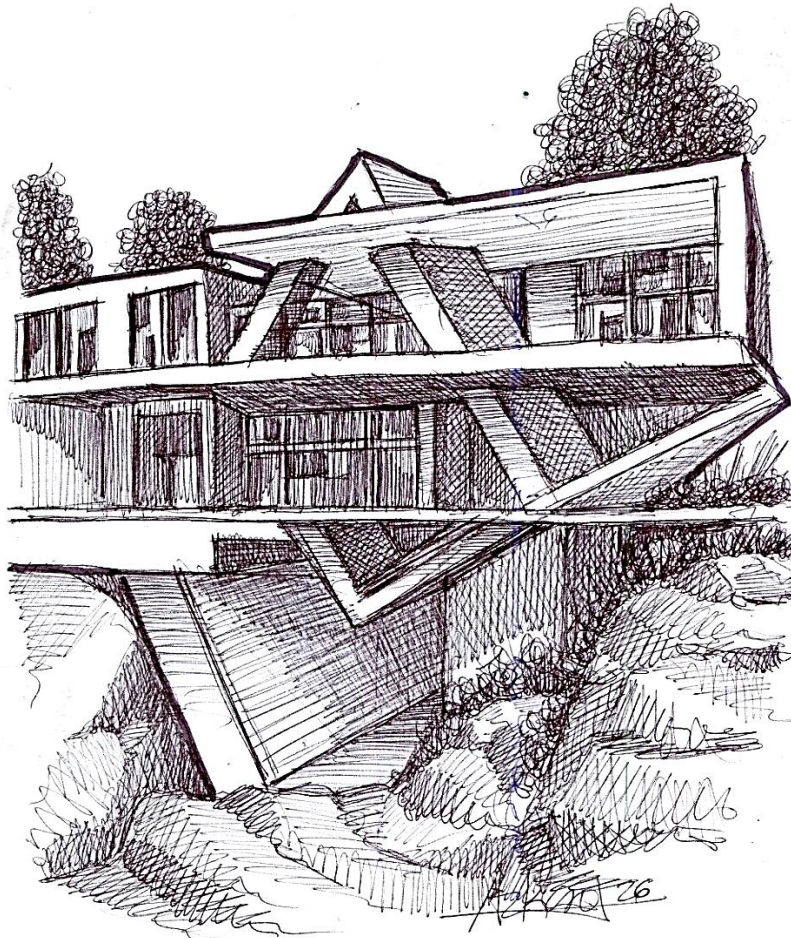
Su interpretación arquitectónica



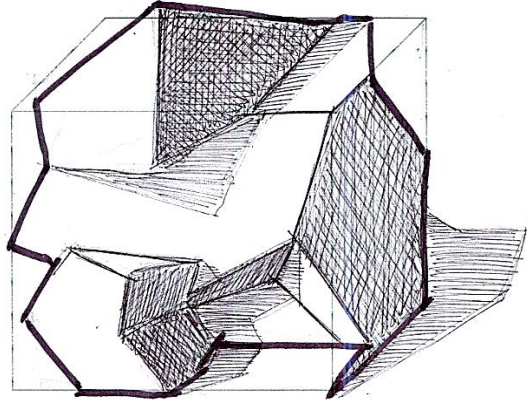
El cubo y su variante



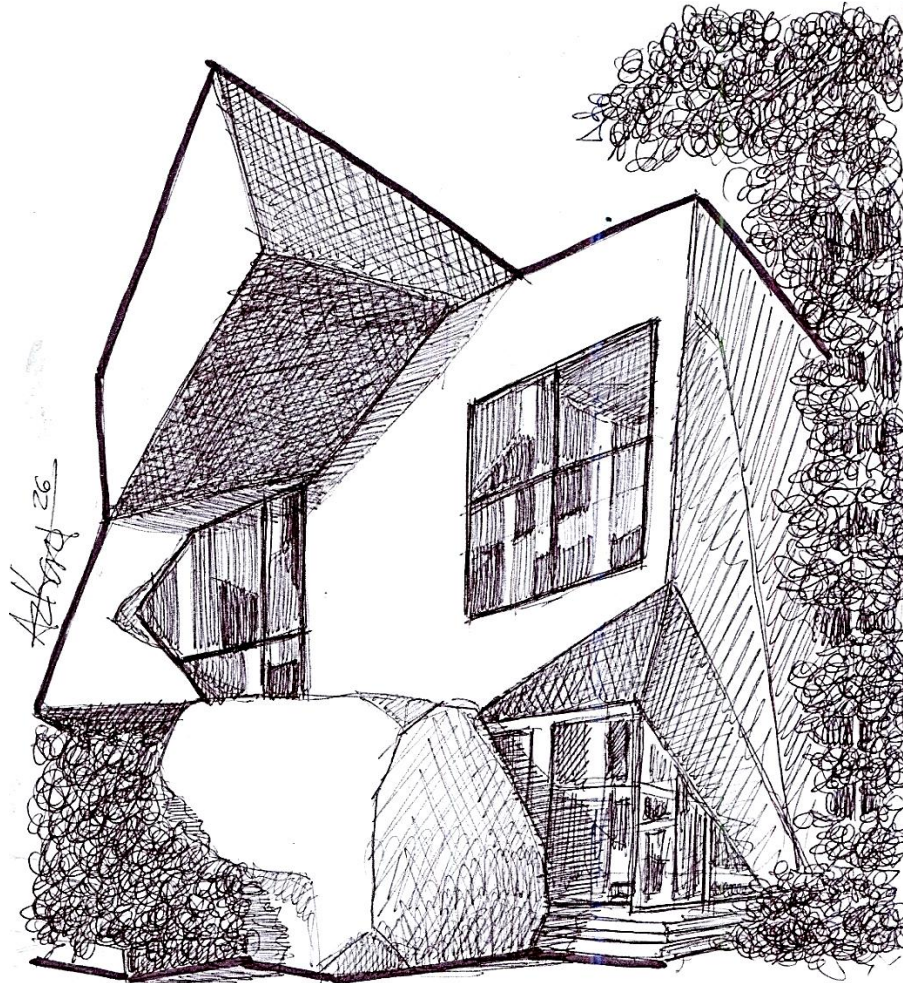
Su interpretación arquitectónica



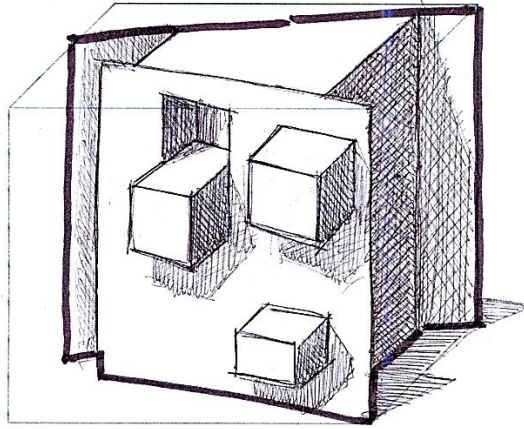
El cubo y su variante



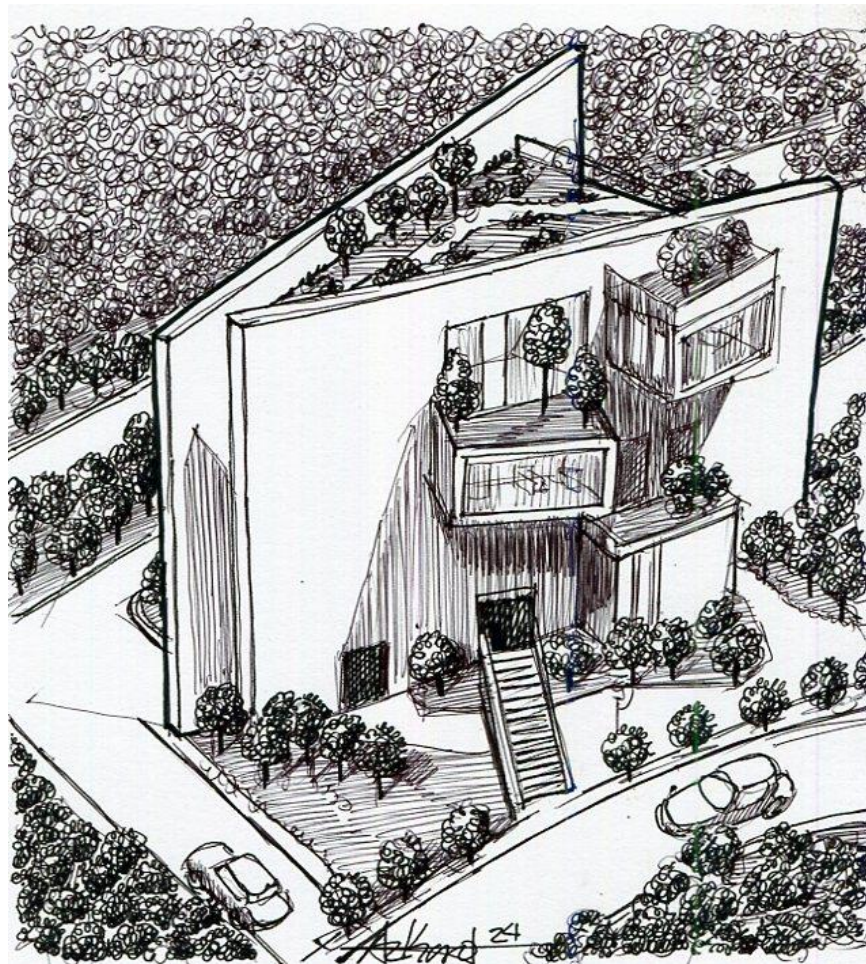
Su interpretación arquitectónica



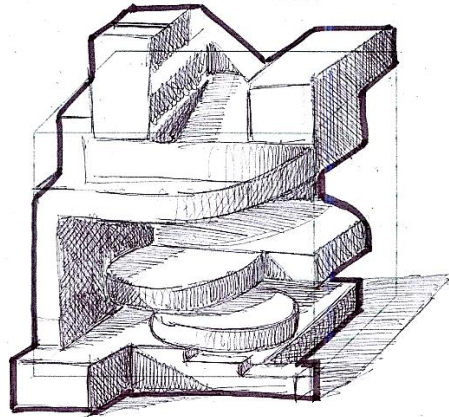
El cubo y su variante



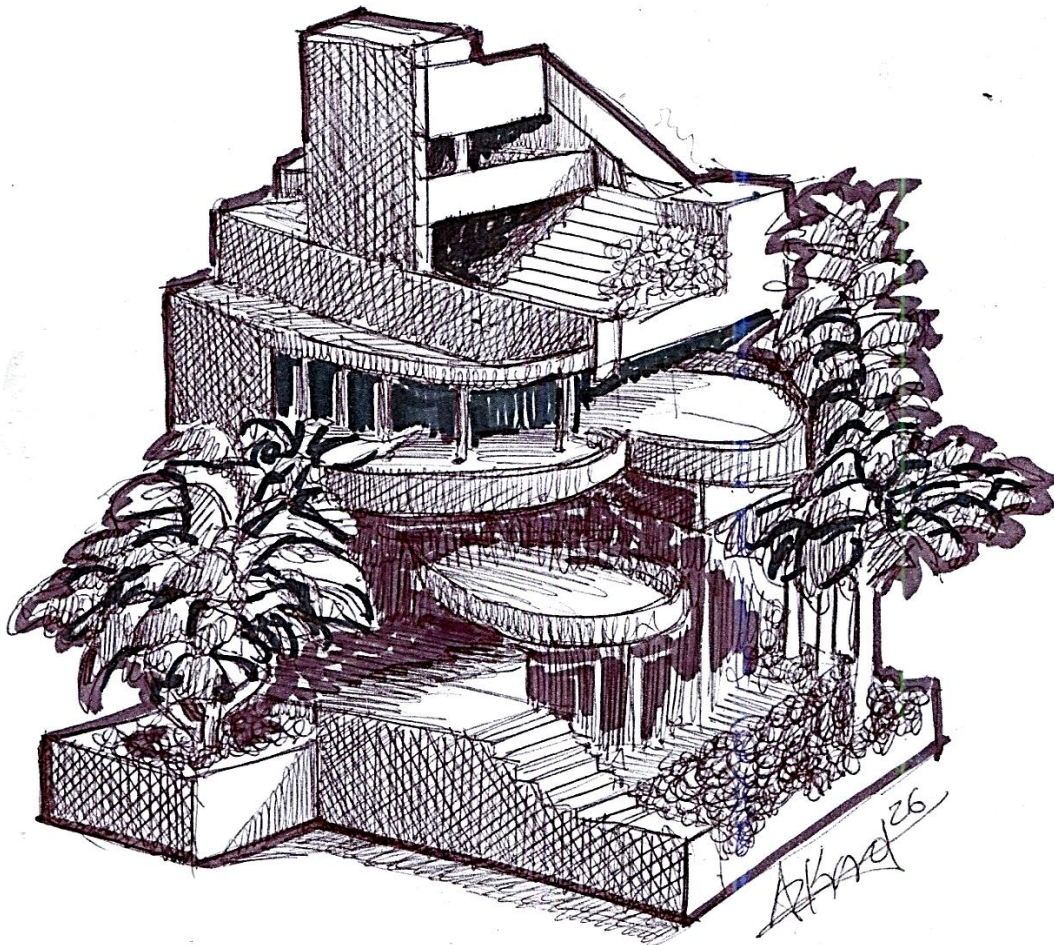
Su interpretación arquitectónica



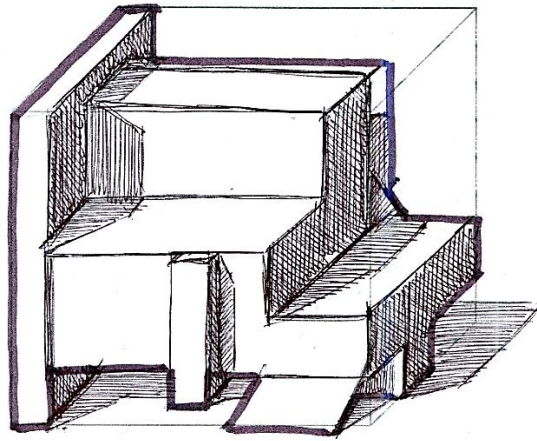
El cubo y su variante



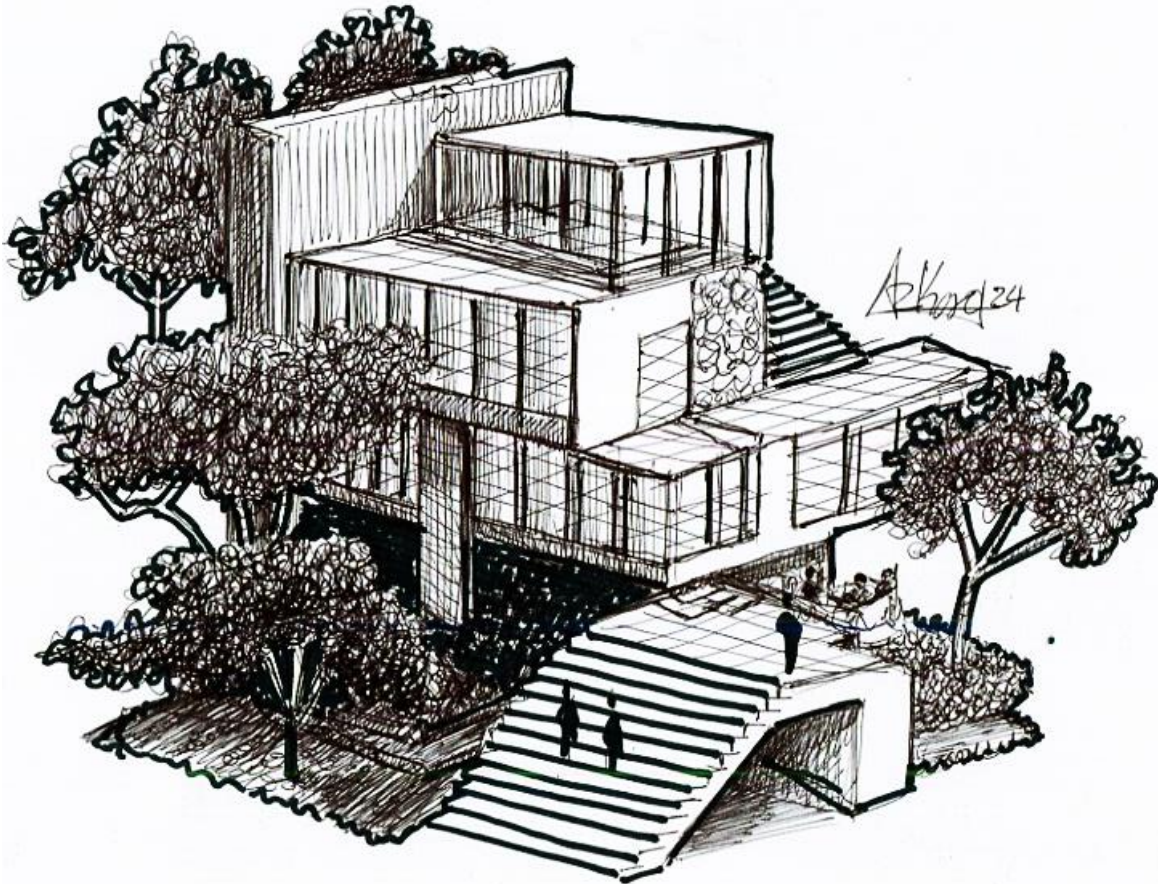
Su interpretación arquitectónica



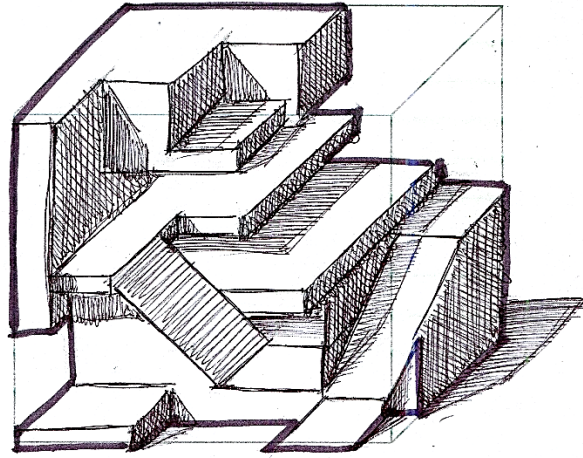
El cubo y su variante



Su interpretación arquitectónica



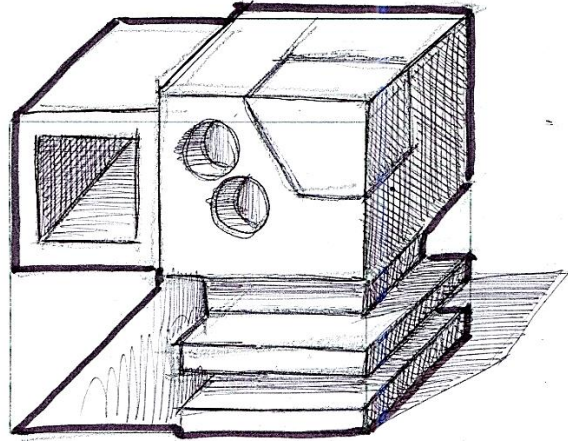
El cubo y su variante



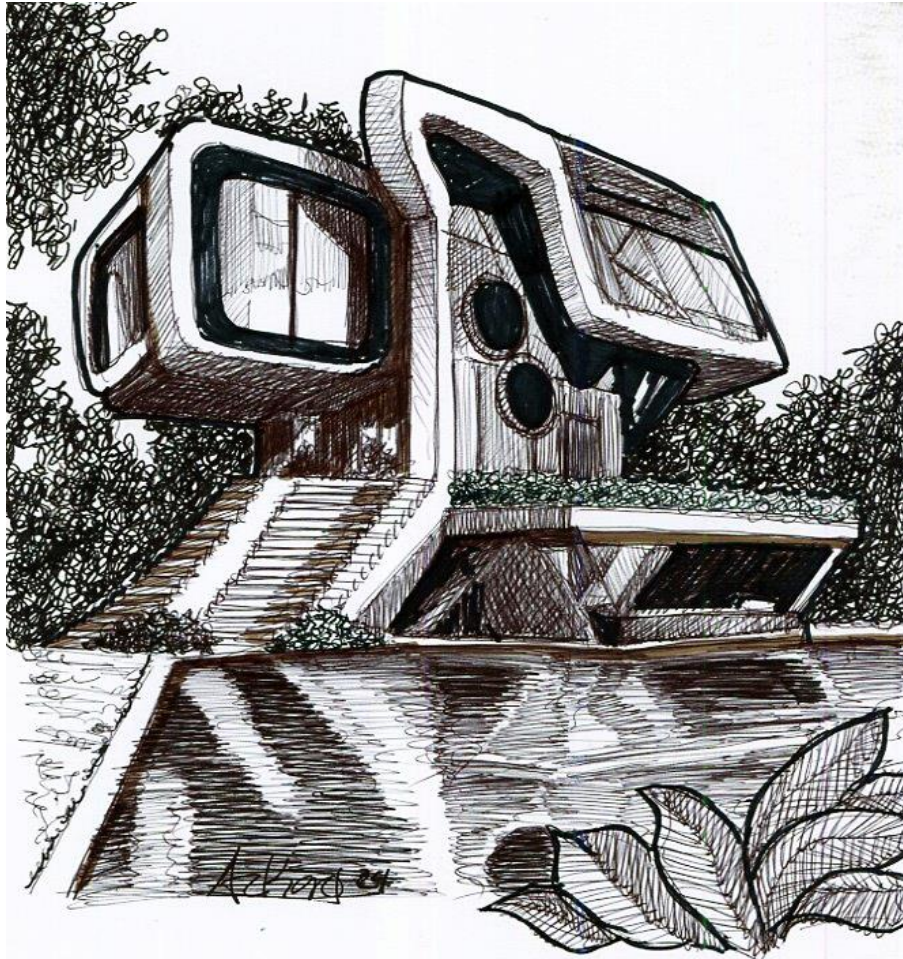
Su interpretación arquitectónica



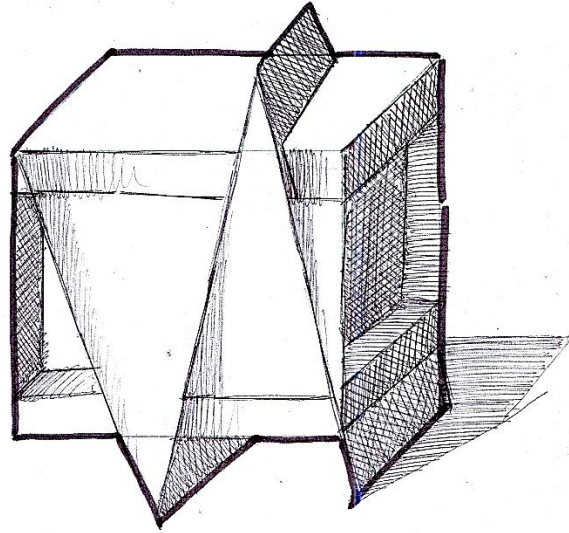
El cubo y su variante



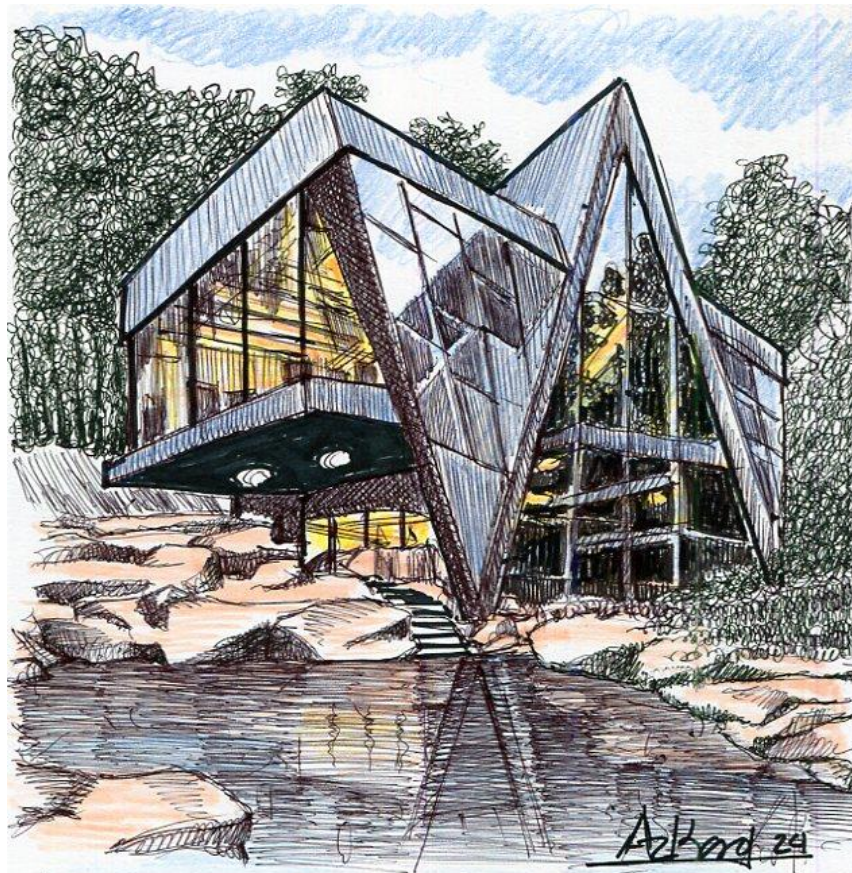
Su interpretación arquitectónica



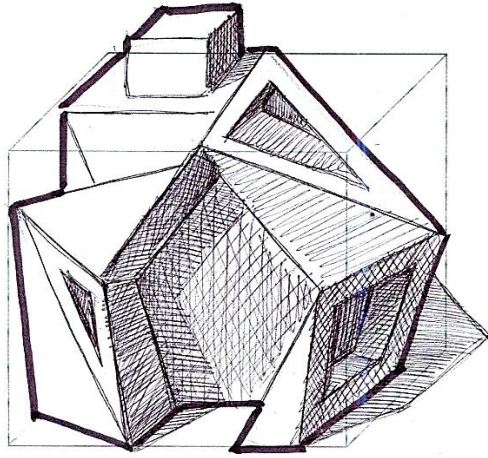
El cubo y su variante



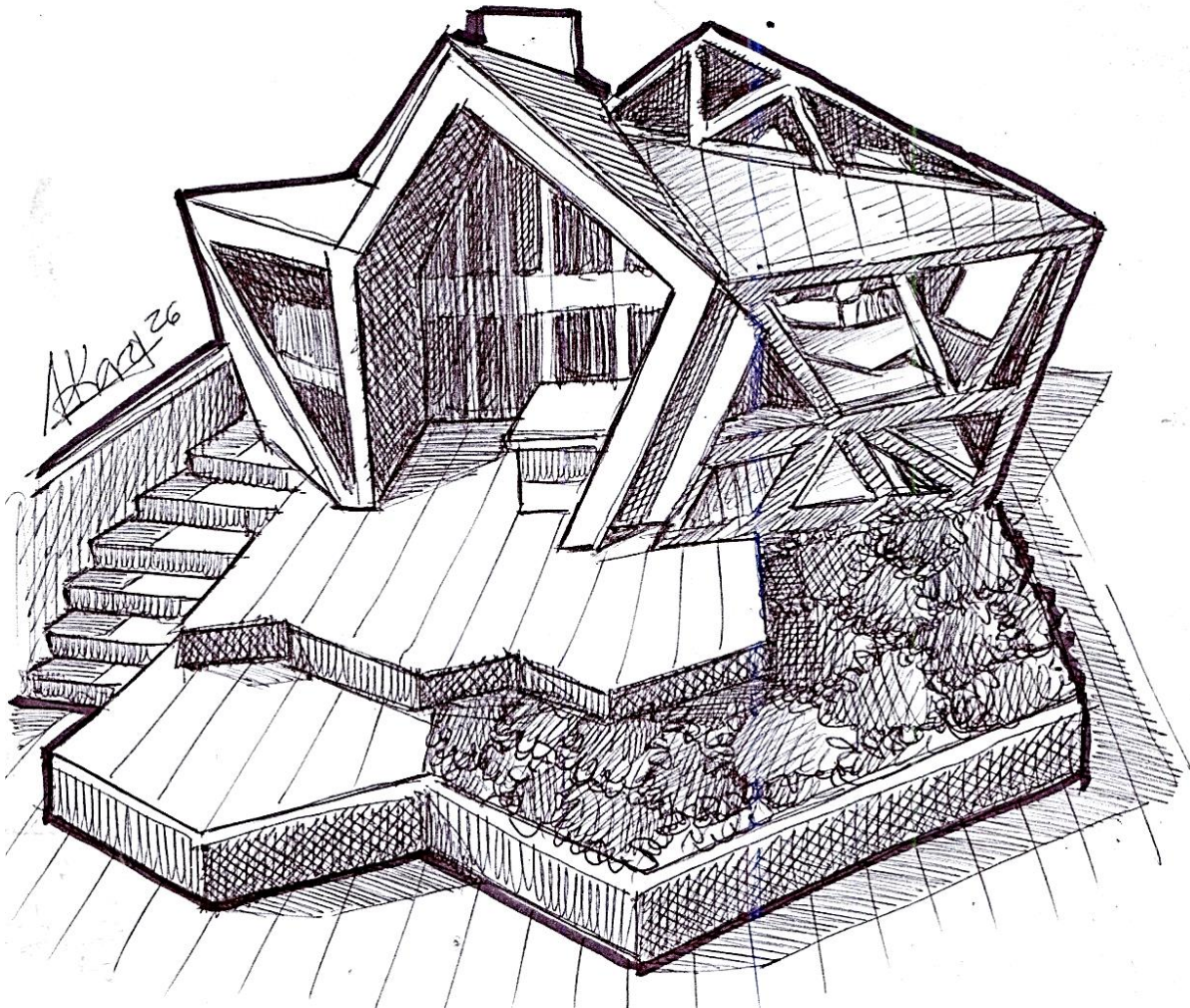
Su interpretación arquitectónica

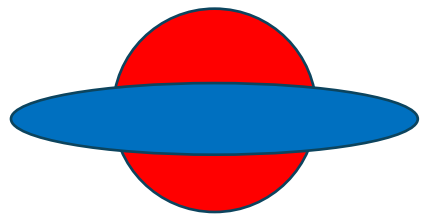


El cubo y su variante



Su interpretación arquitectónica





VUELO AL INFINITO