

ARRIBA Y ABAJO

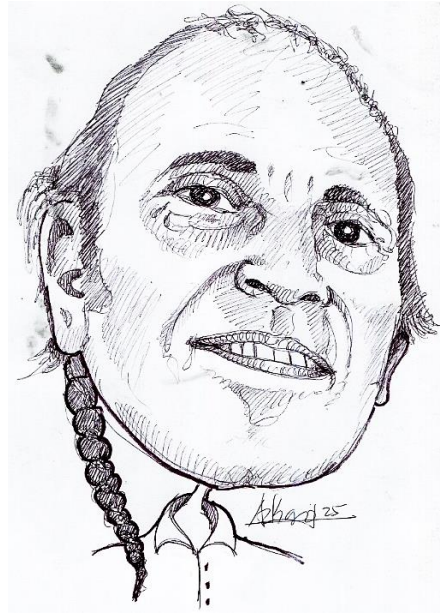
ÓSCAR JOSÉ VÁZQUEZ MONTERO

89



CUADERNOS DE ARTE, DISEÑO Y
ARQUITECTURA

DIBUJOS ARQUITECTÓNICO
VUELO AL INFINITO



AUTOR

INTRODUCCION

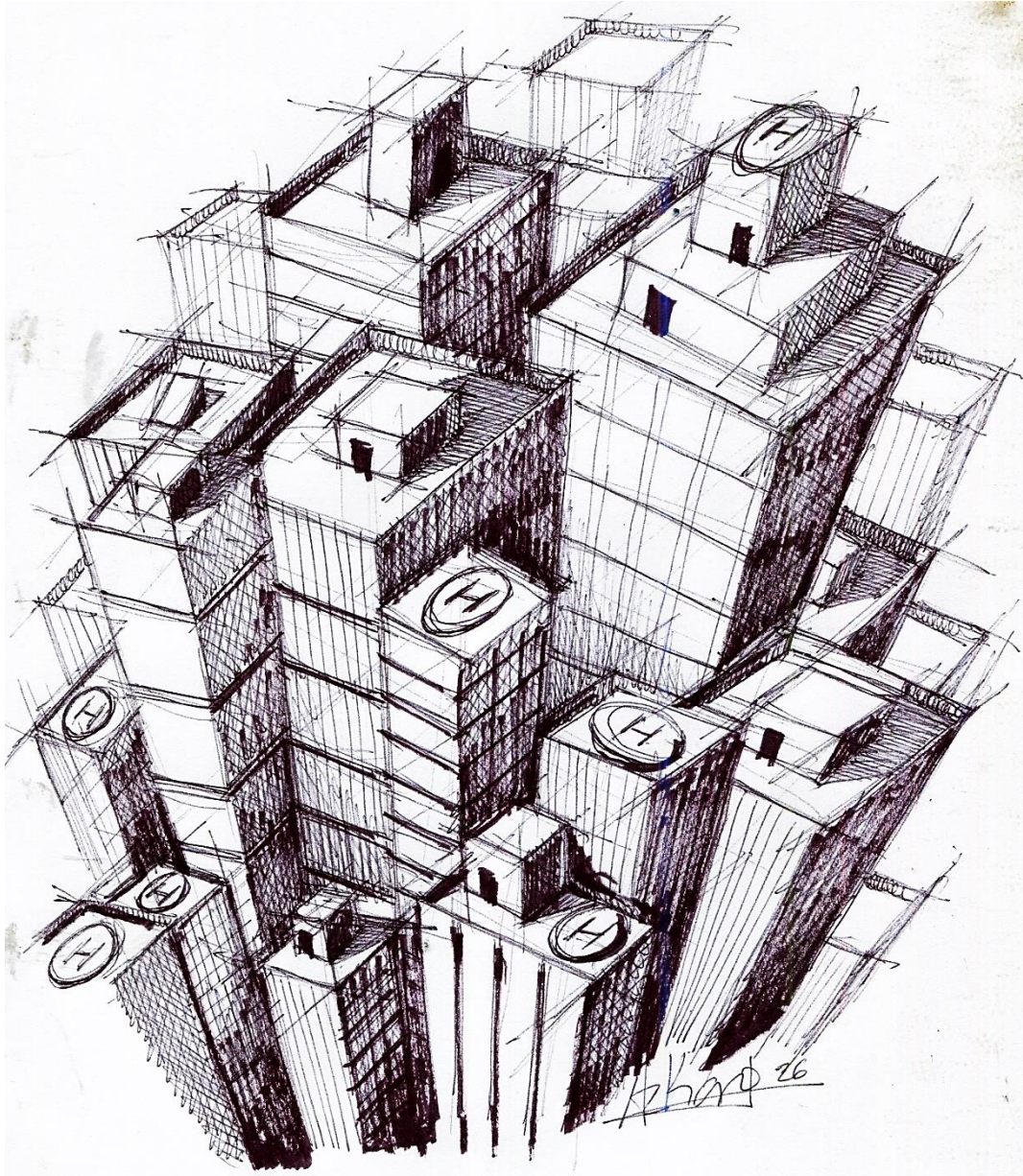
EN ESTE CUADERNILLO NO. 89 PRESENTAMOS "ARRIBA Y ABAJO", UNA SERIE DE DIBUJOS ARQUITECTÓNICOS VISTO DESDE LAS DOS PERSPECTIVAS DE CONTRASTE, ARRIBA Y ABAJO, ESTAS DOS VISTAS OPUESTAS PERMITEN DIMENSIONAR AL OBJETO ARQUITECTÓNICO, YA SEA DE FORMA INDIVIDUAL O EN EL ÁMBITO URBANO, DE ESTAS DOS POSTURAS VISUALES LA MÁS CONOCIDA POR LOS USUARIOS ES LA PERSPECTIVA VISTA DESDE ABAJO, MIENTRAS LA VISTA DESDE ARRIBA SOLO SE LIMITA EN AQUELLOS USUARIOS UBICADOS EN RASCACIELOS O VIAJEROS EN VEHÍCULOS AÉREOS.

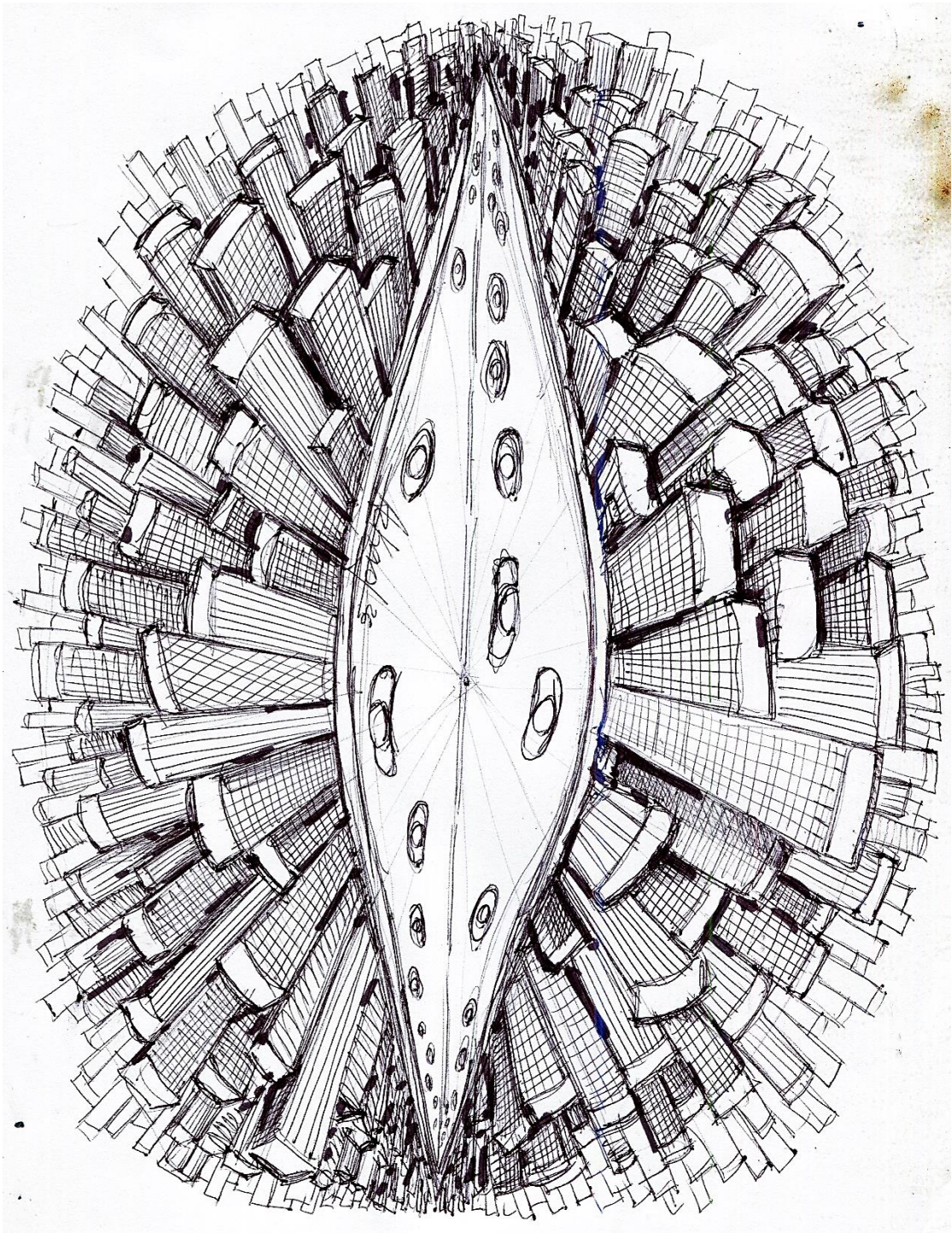
CURIOSAMENTE AMBAS PERSPECTIVAS GENERAN IMÁGENES DIFERENTES DE UN MISMO OBJETO ARQUITECTÓNICO, EN OTRAS PALABRAS, UN EDIFICIO PUEDE MANIFESTAR DE FORMA DIFERENTE DEPENDIENDO DE LOS ÁNGULOS ARQUITECTÓNICOS EN QUE SE OBSERVE, LO QUE PERMITE ANALIZAR LAS CARACTERÍSTICAS FORMALES DENTRO DEL PROYECTO Y SU RELACIÓN CON LA FUNCIONALIDAD Y LA VIABILIDAD DE ESTE.

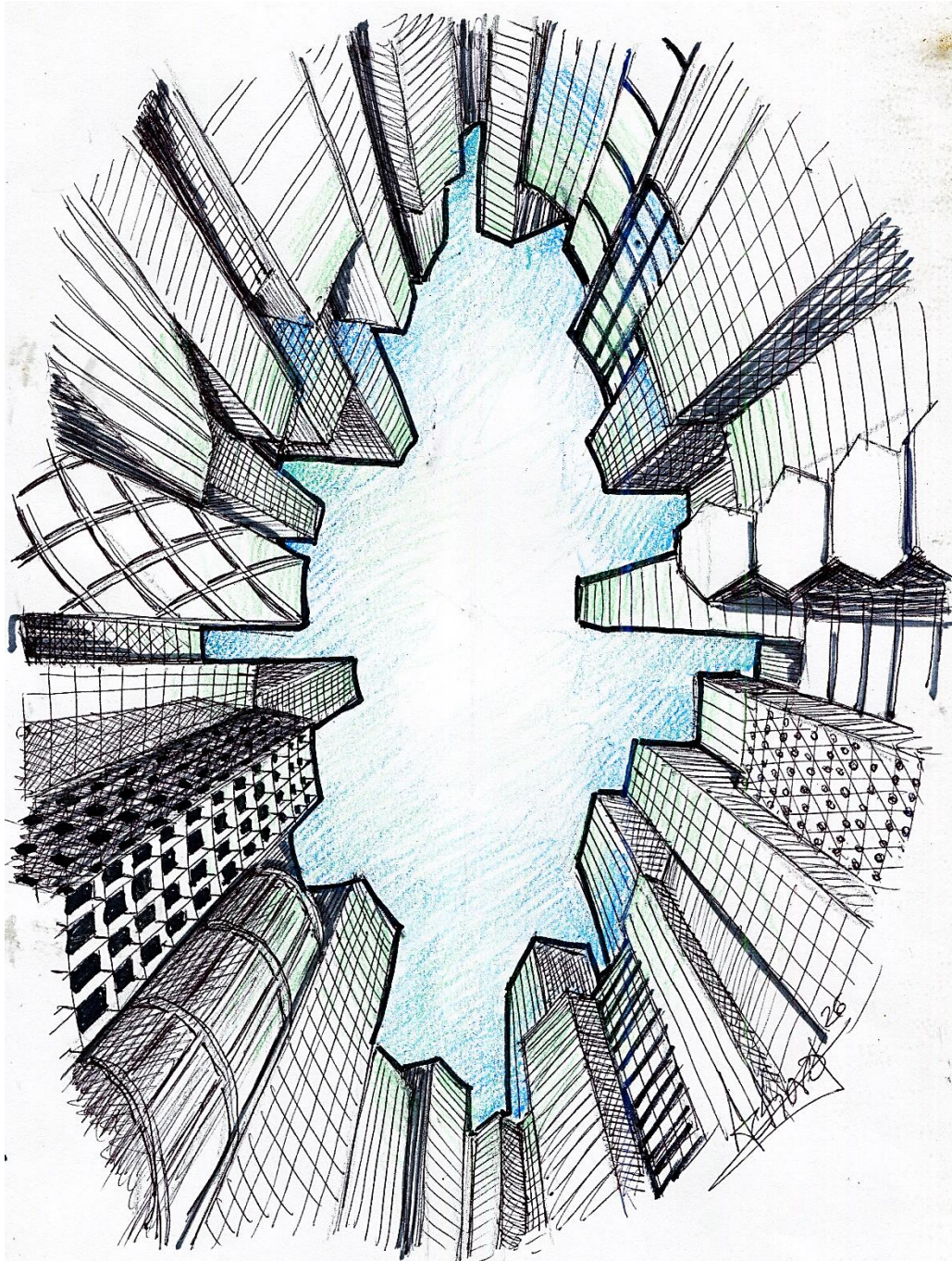
ES IMPORTANTE OBSERVAR LOS OBJETOS QUE NOS RODEA DESDE DIFERENTES ÁNGULOS PARA ENTENDER NO SOLO SU FORMA SINO TAMBIÉN LA ESTRUCTURA QUE LO SOSTIENE.

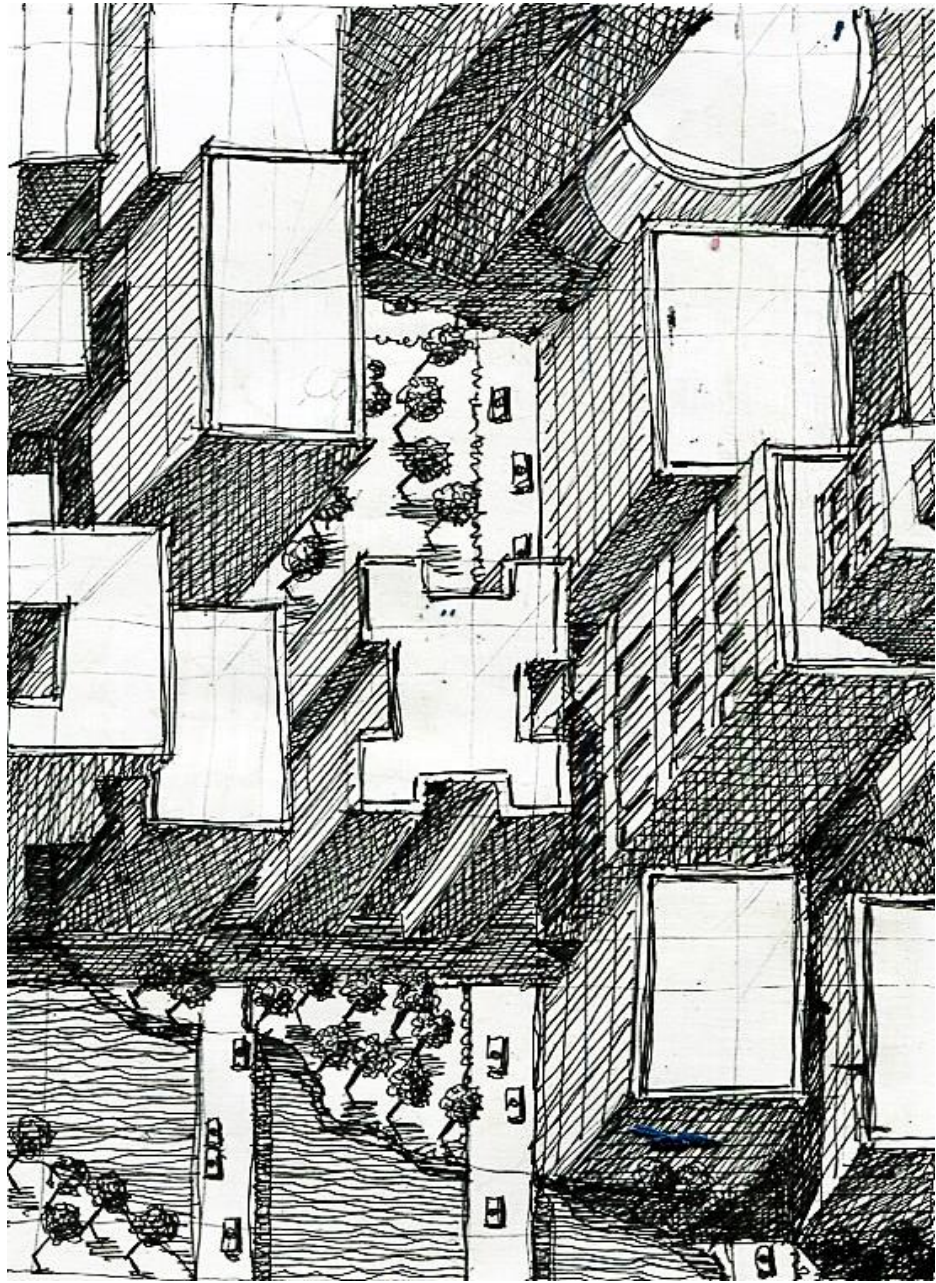
ESPERANDO QUE ESTE CUADERNILLO LE SEA DE SU INTERÉS.

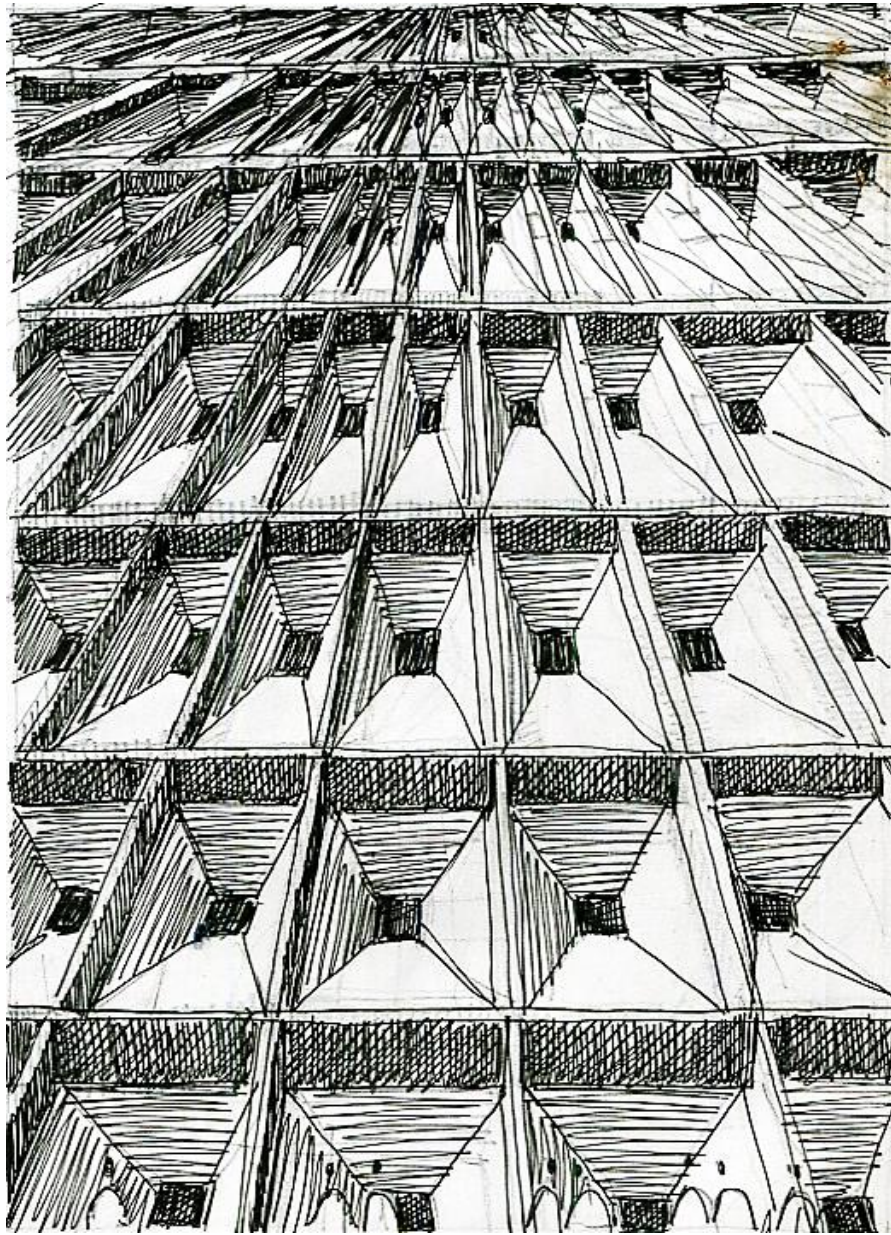
O. J. VÁZQUEZ MONTERO

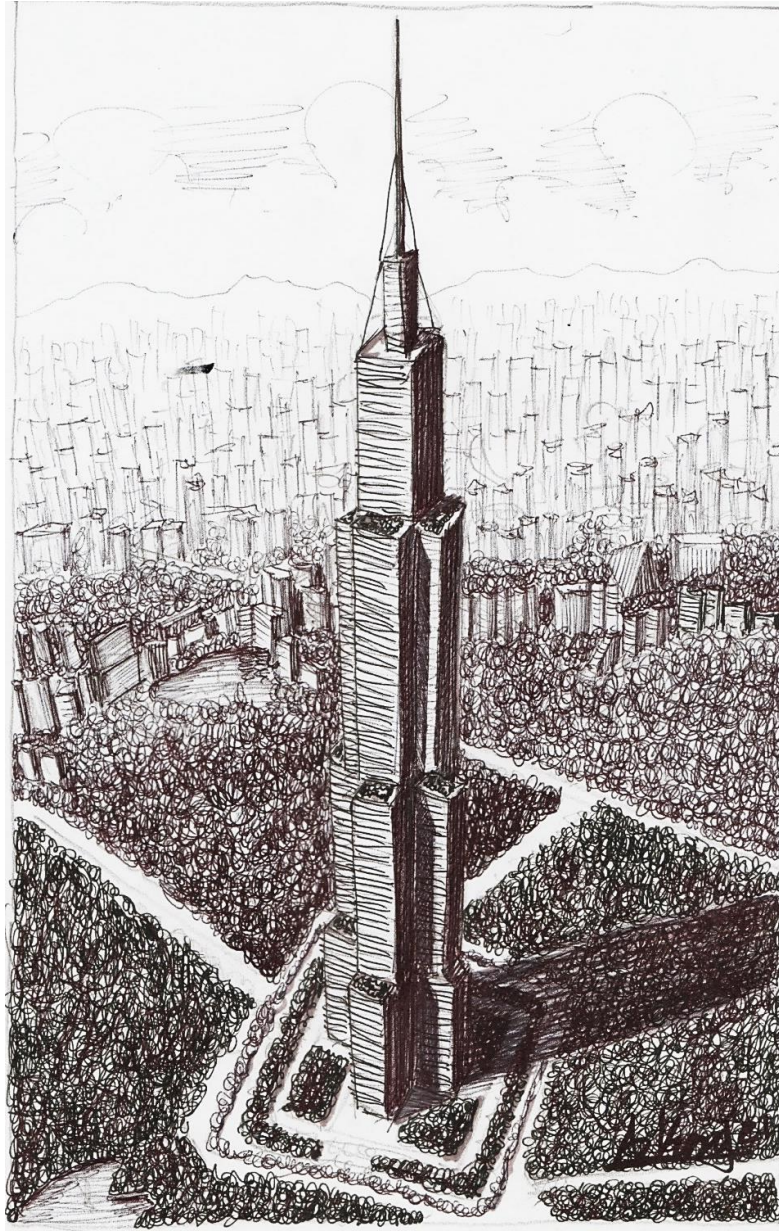


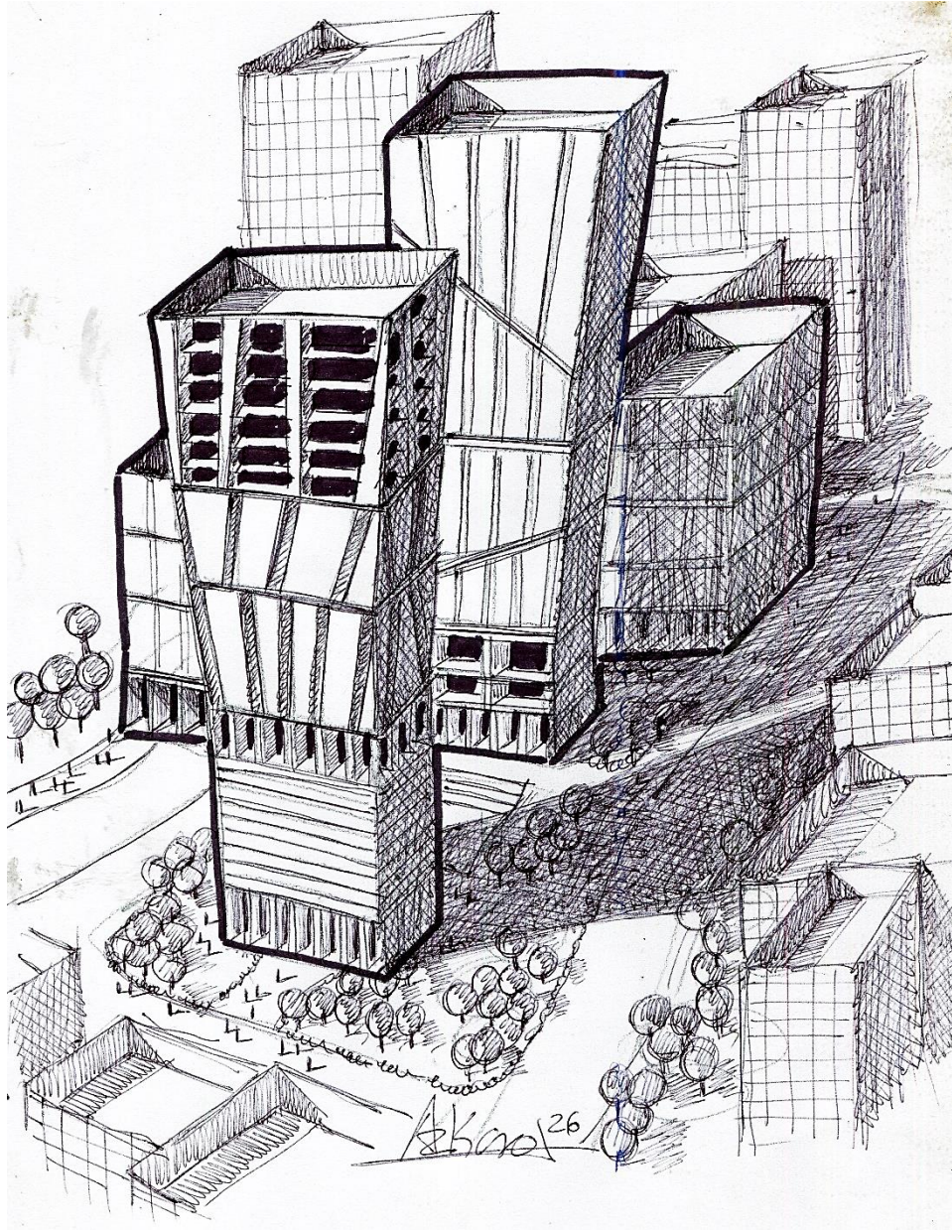


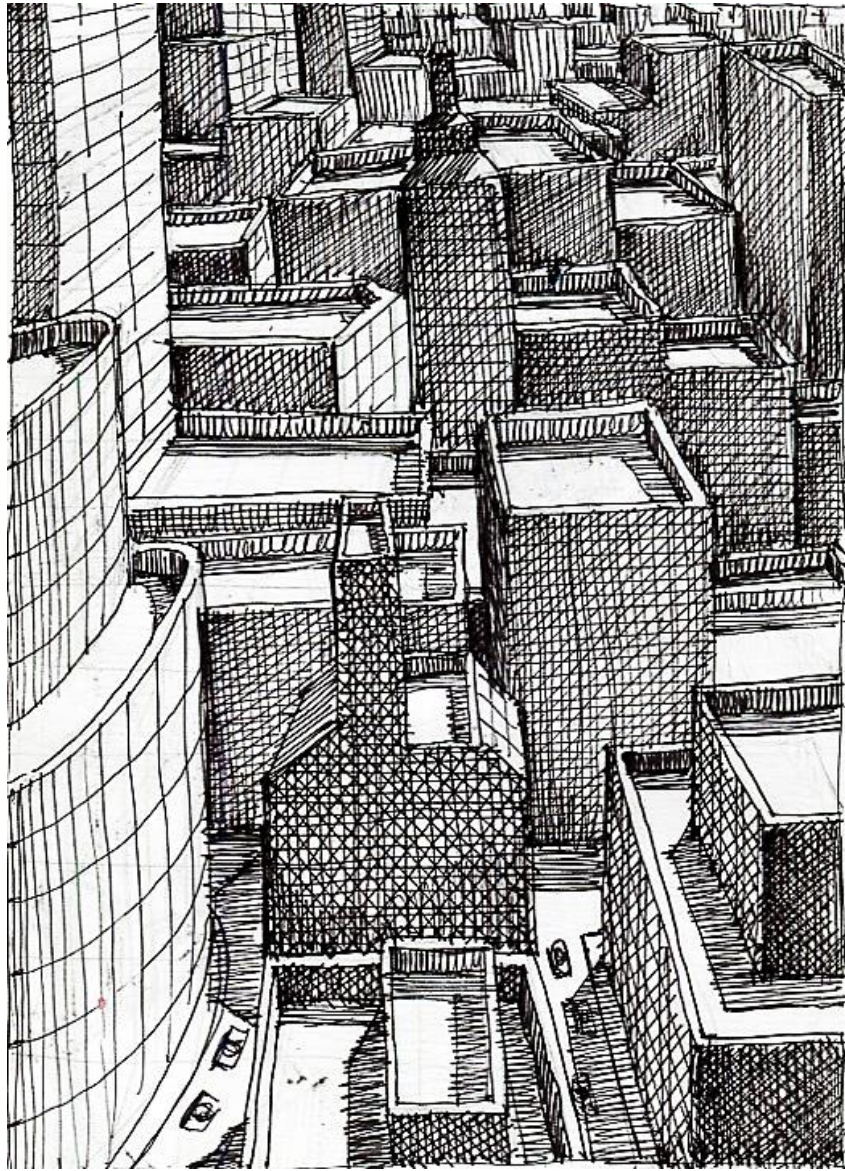


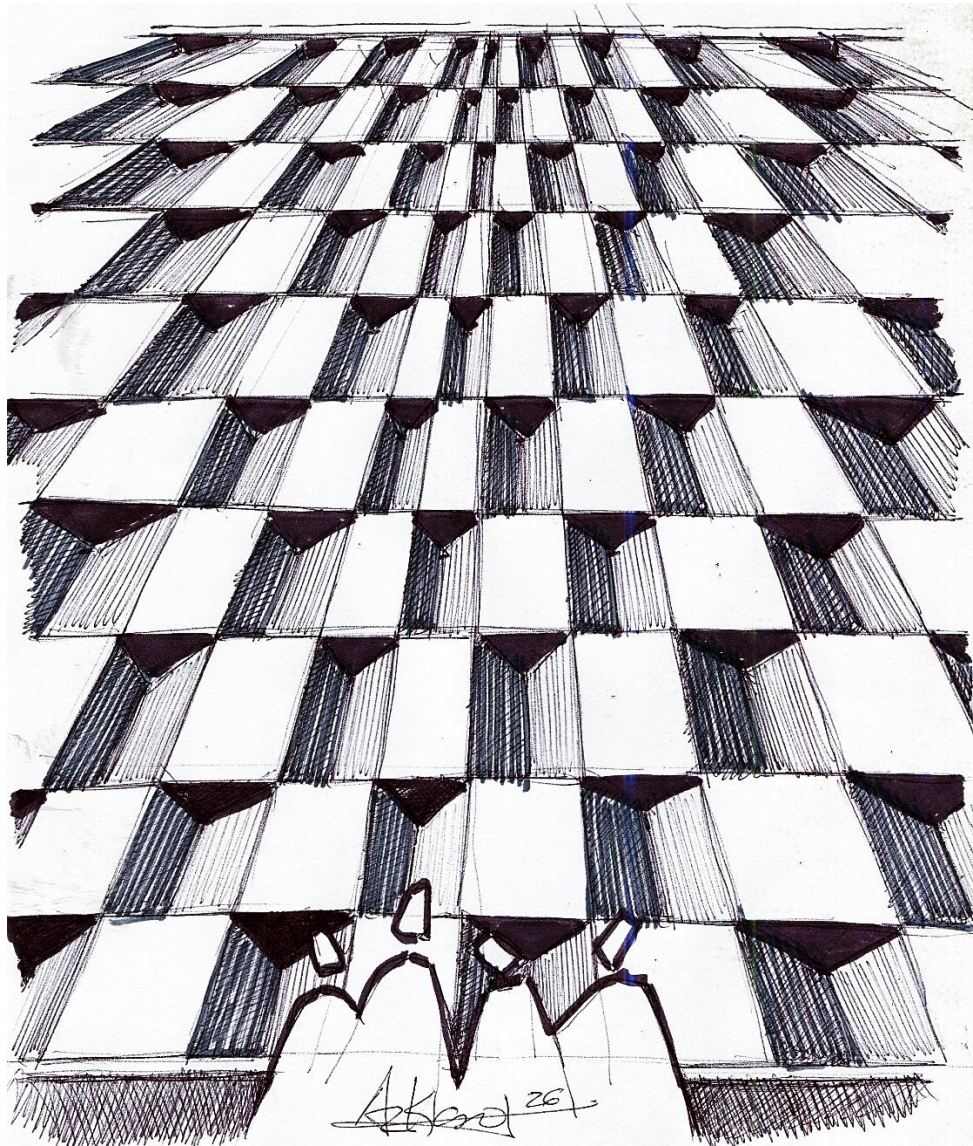


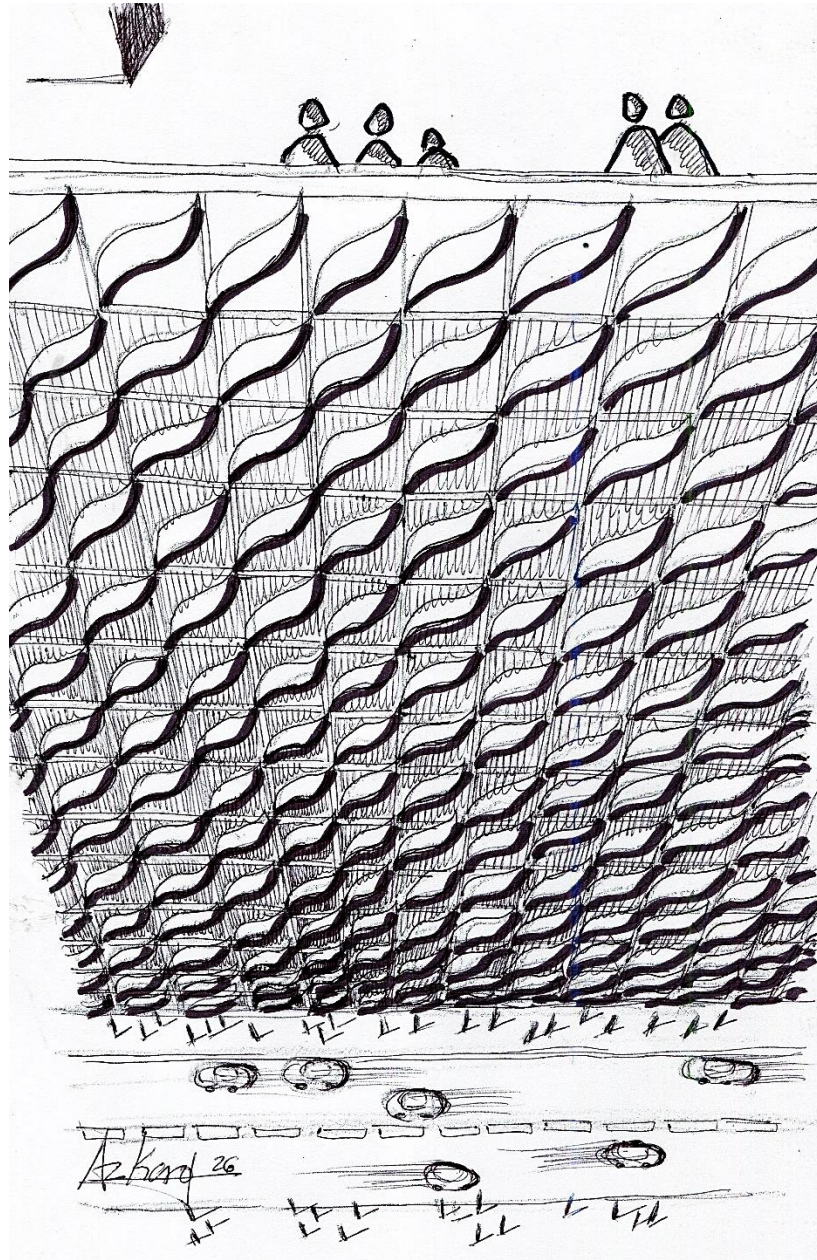


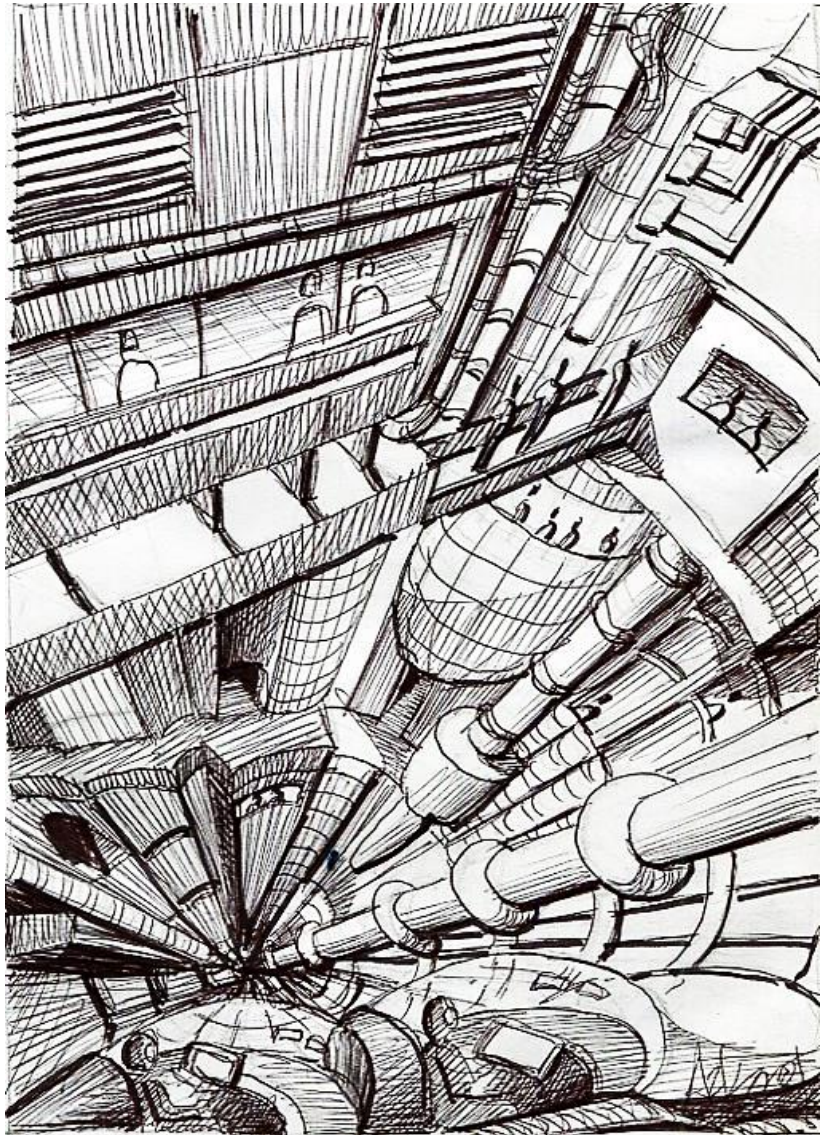


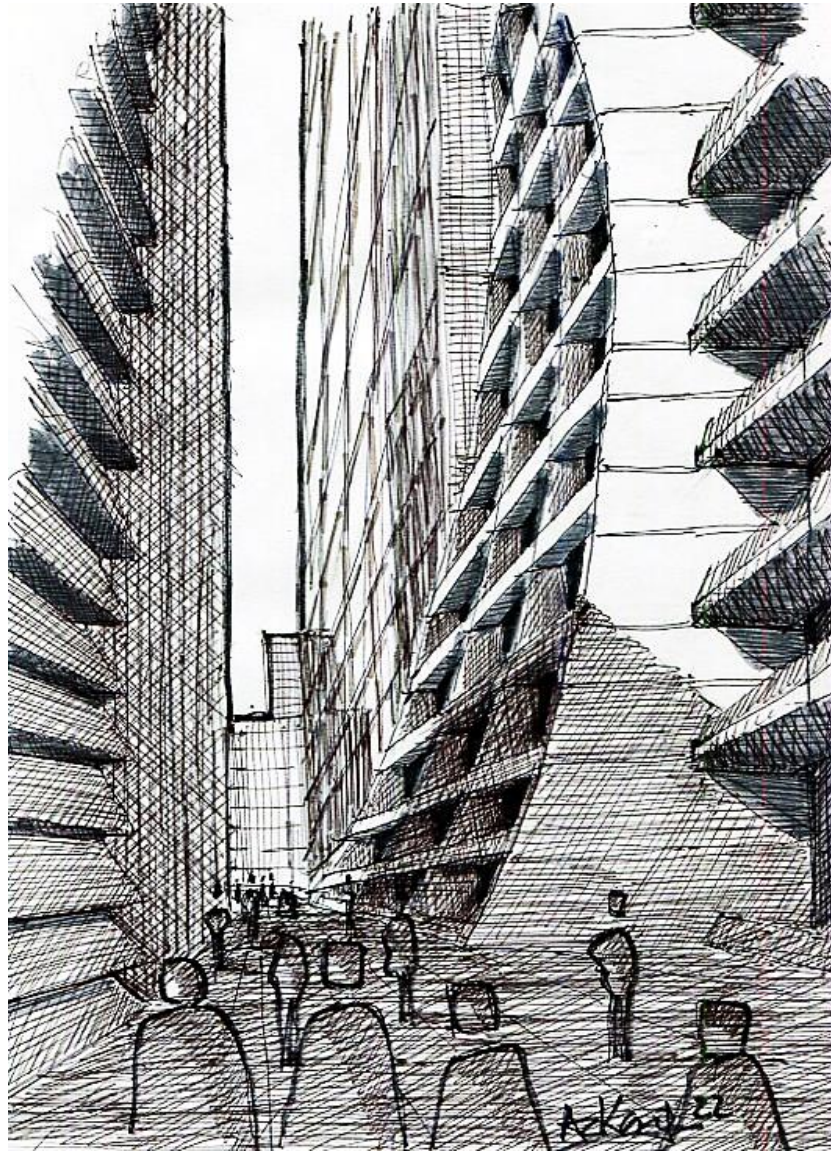


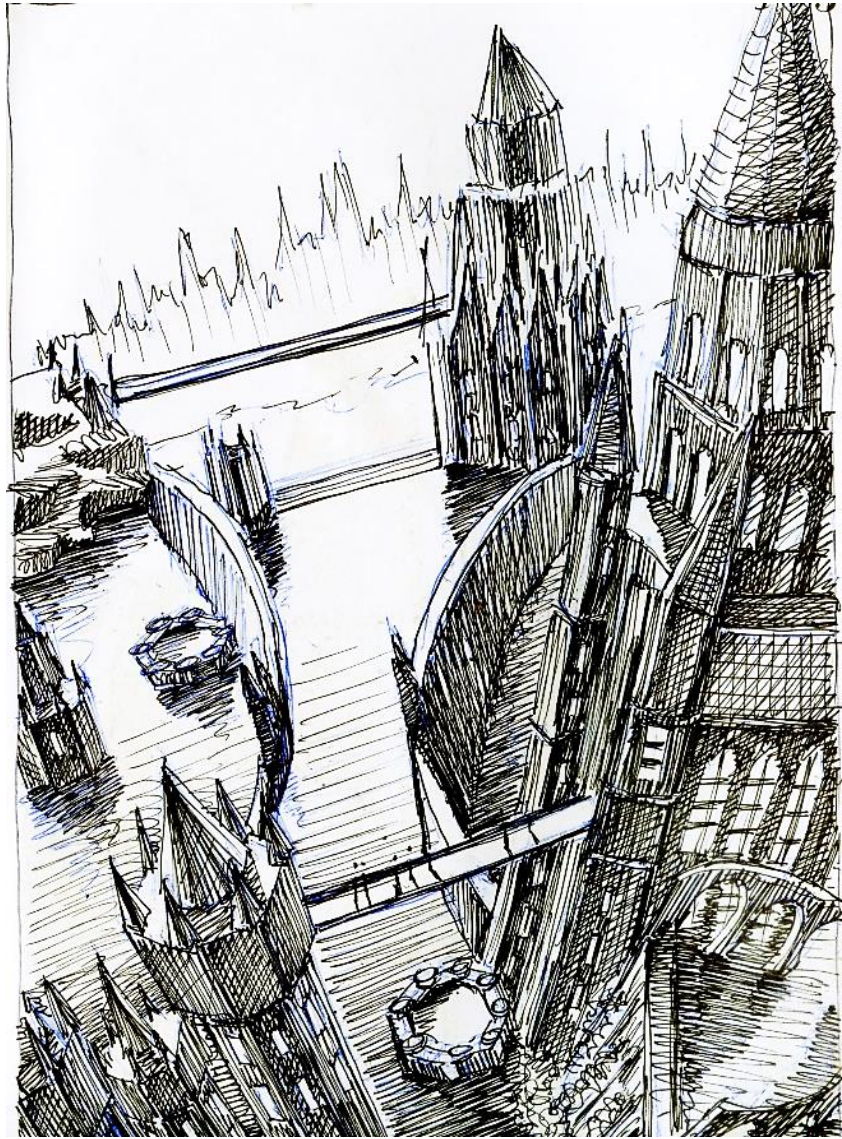


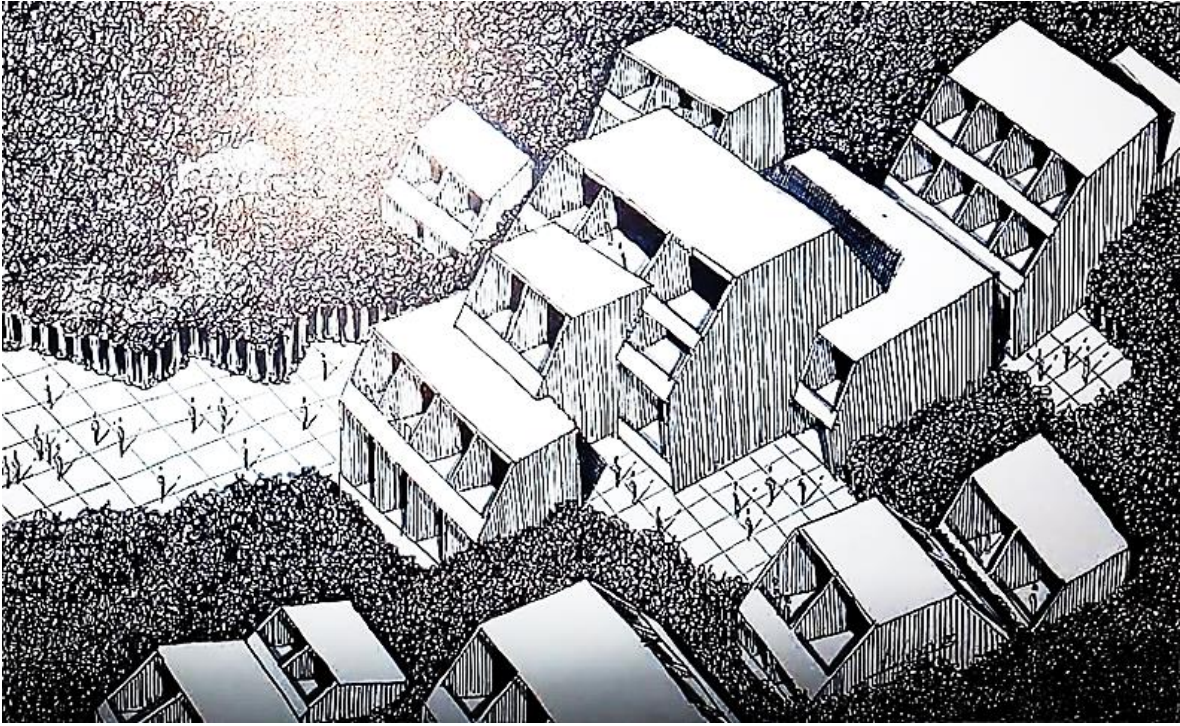


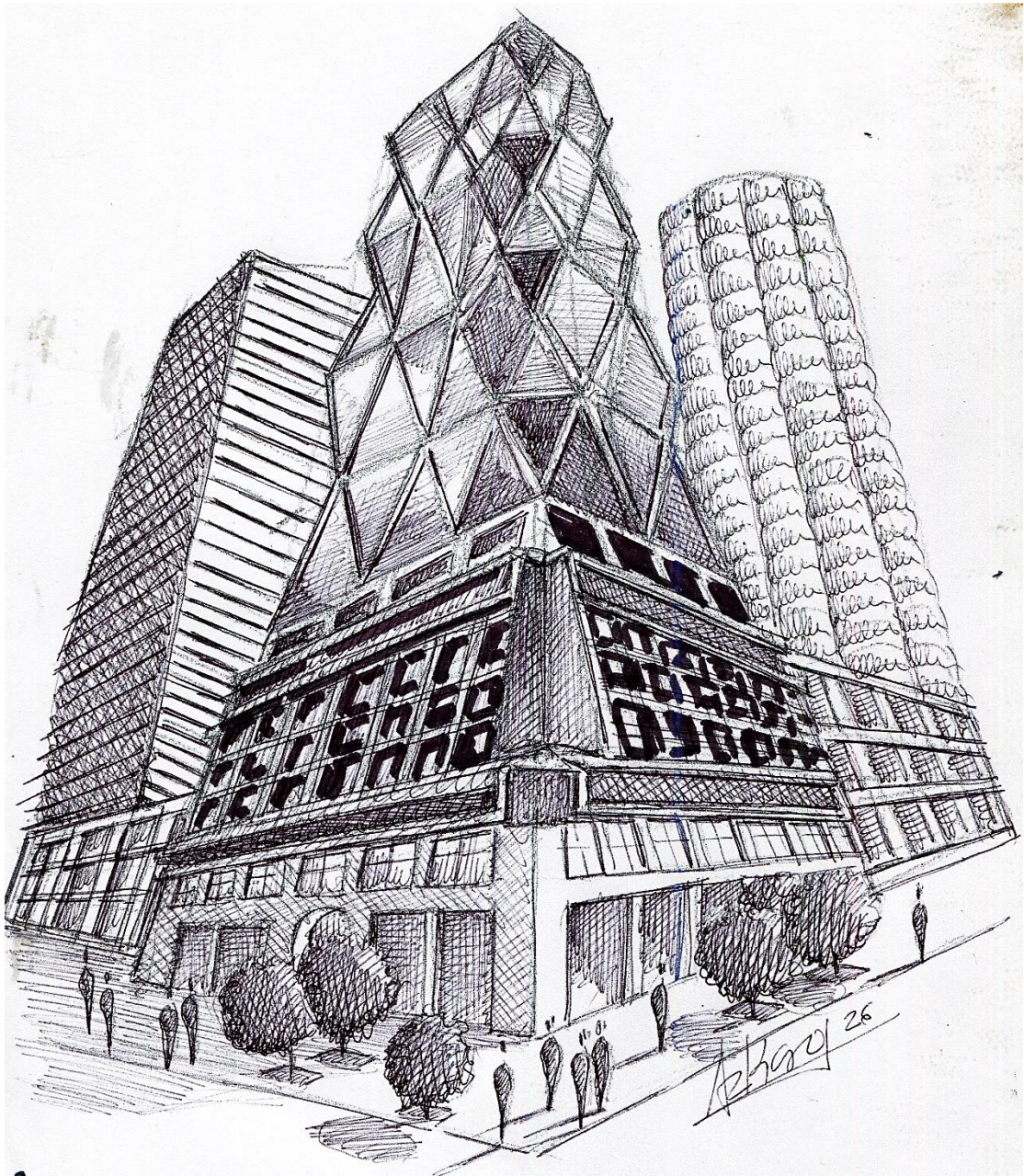


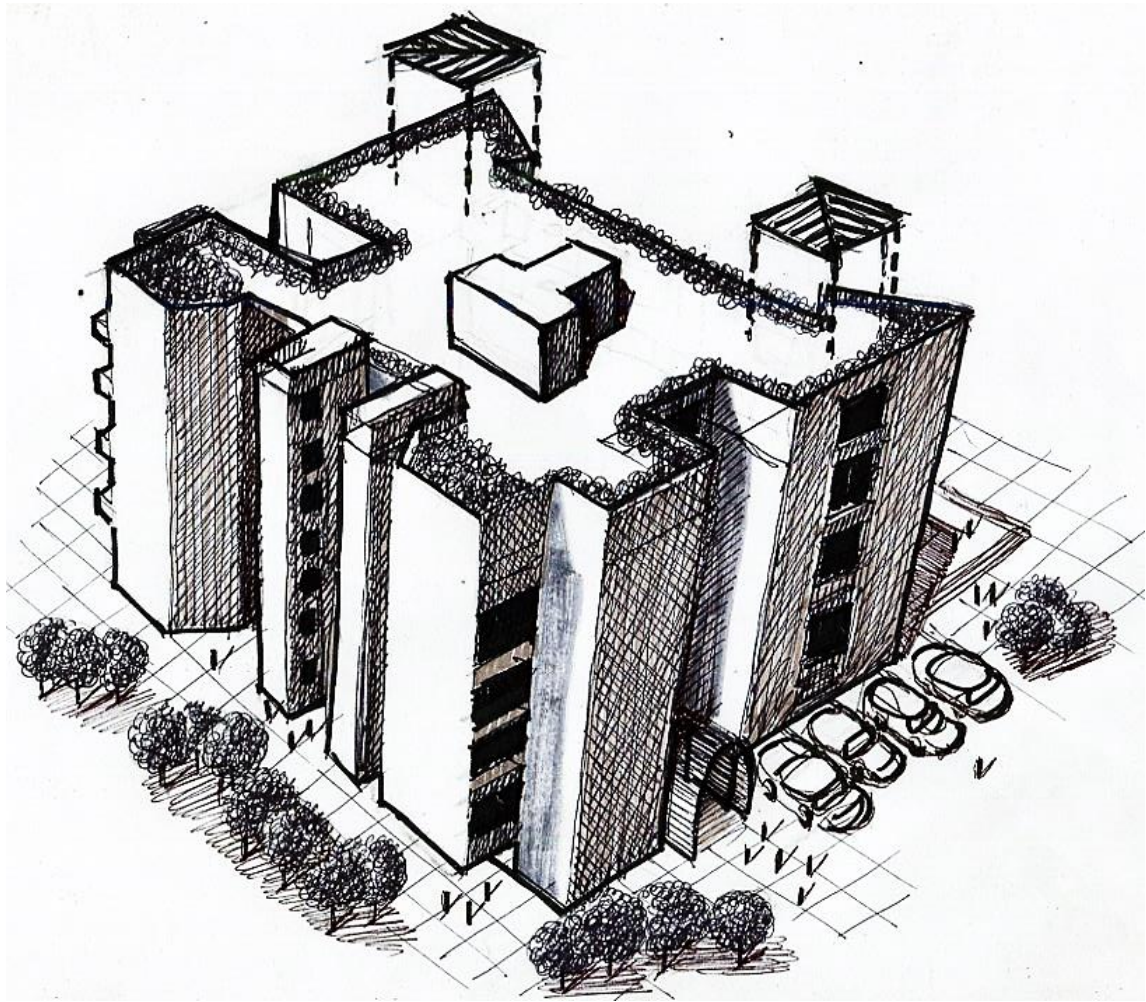


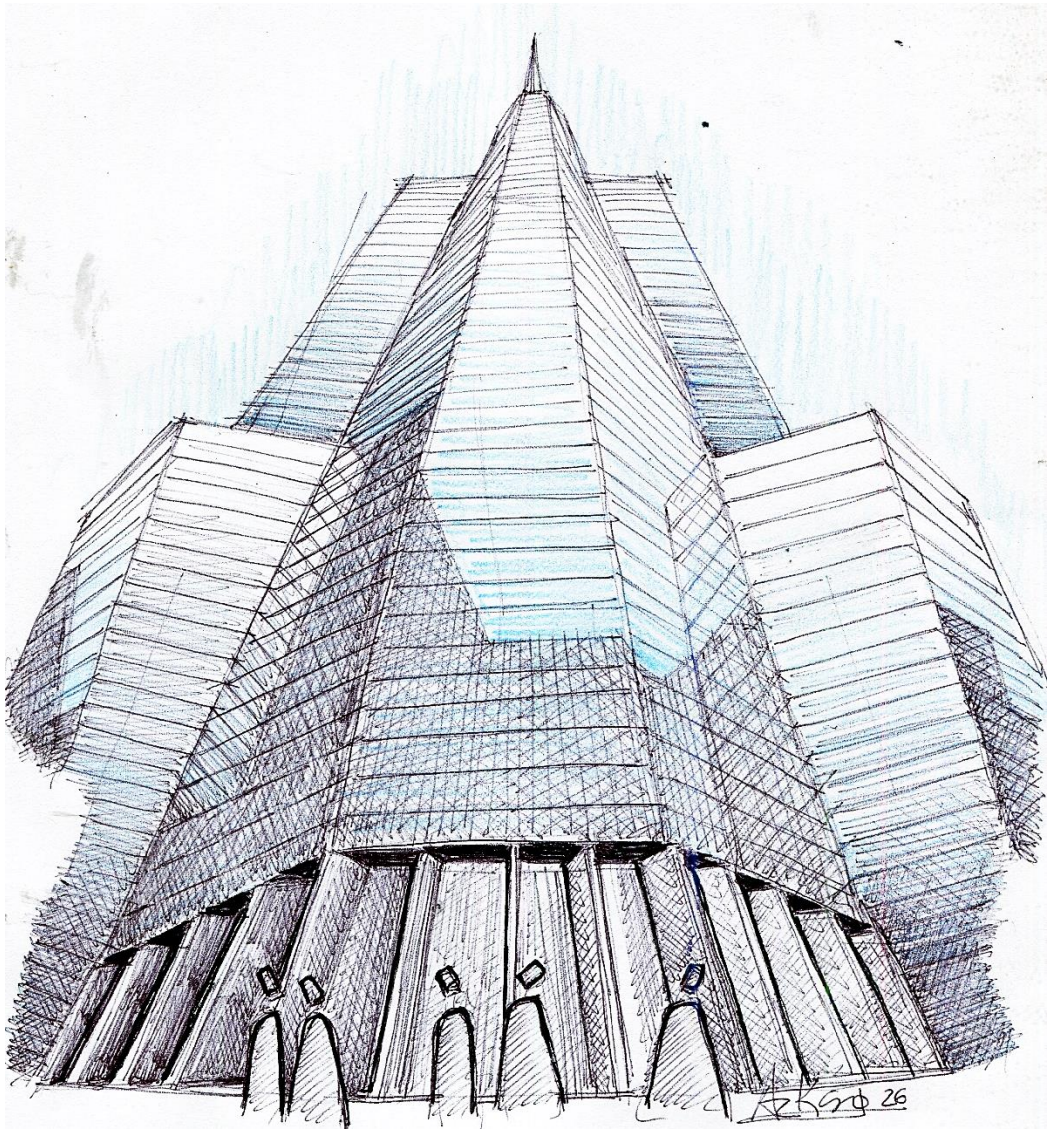


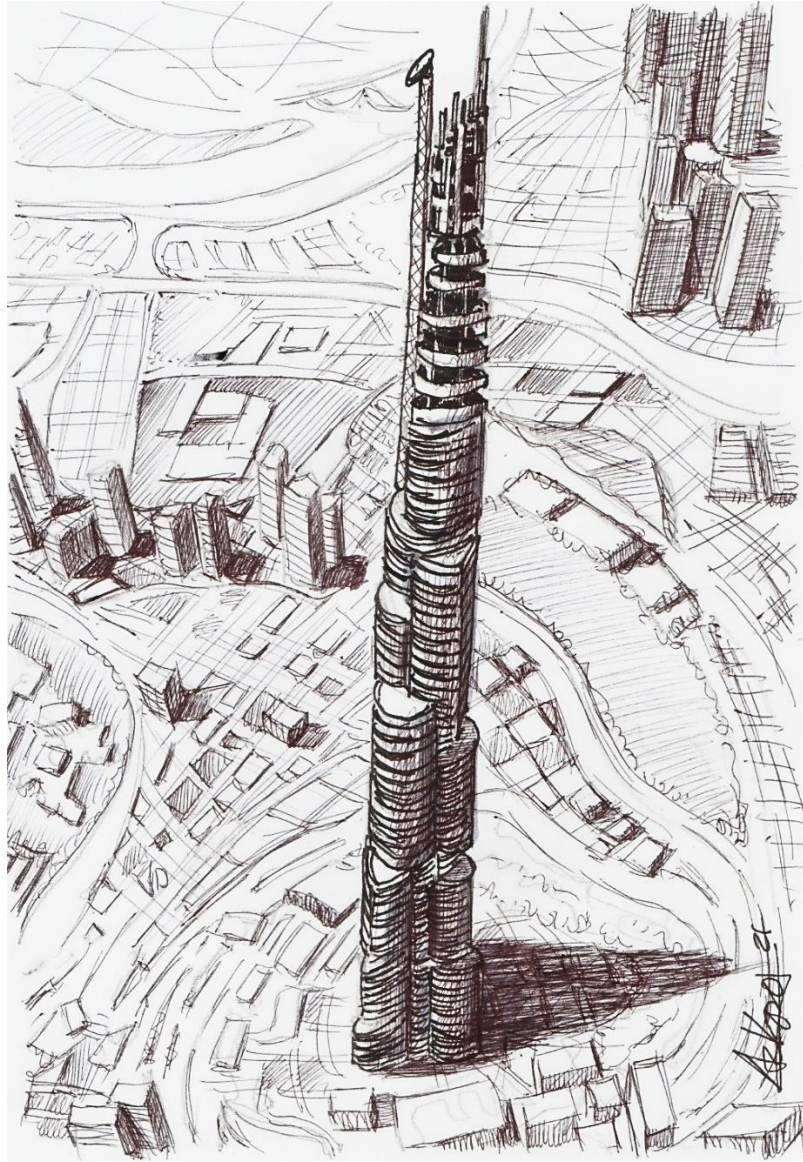


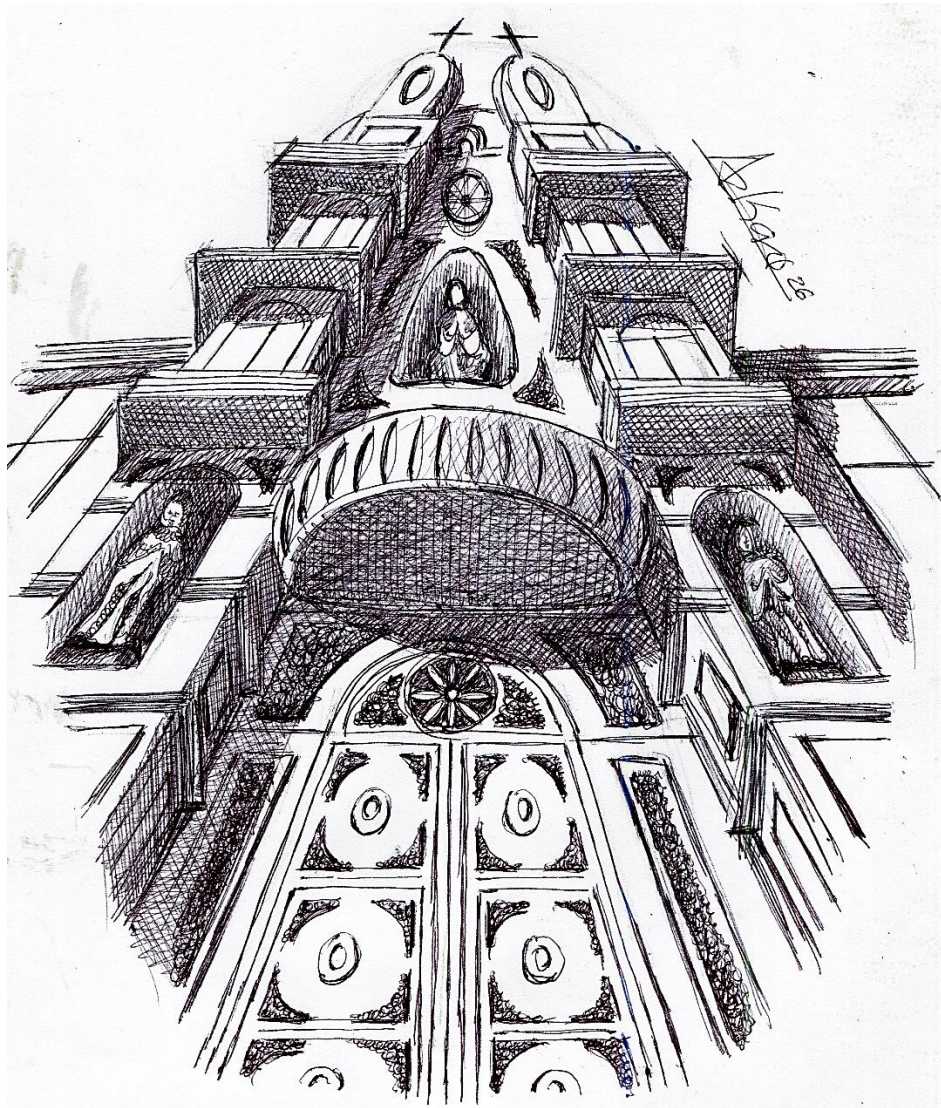


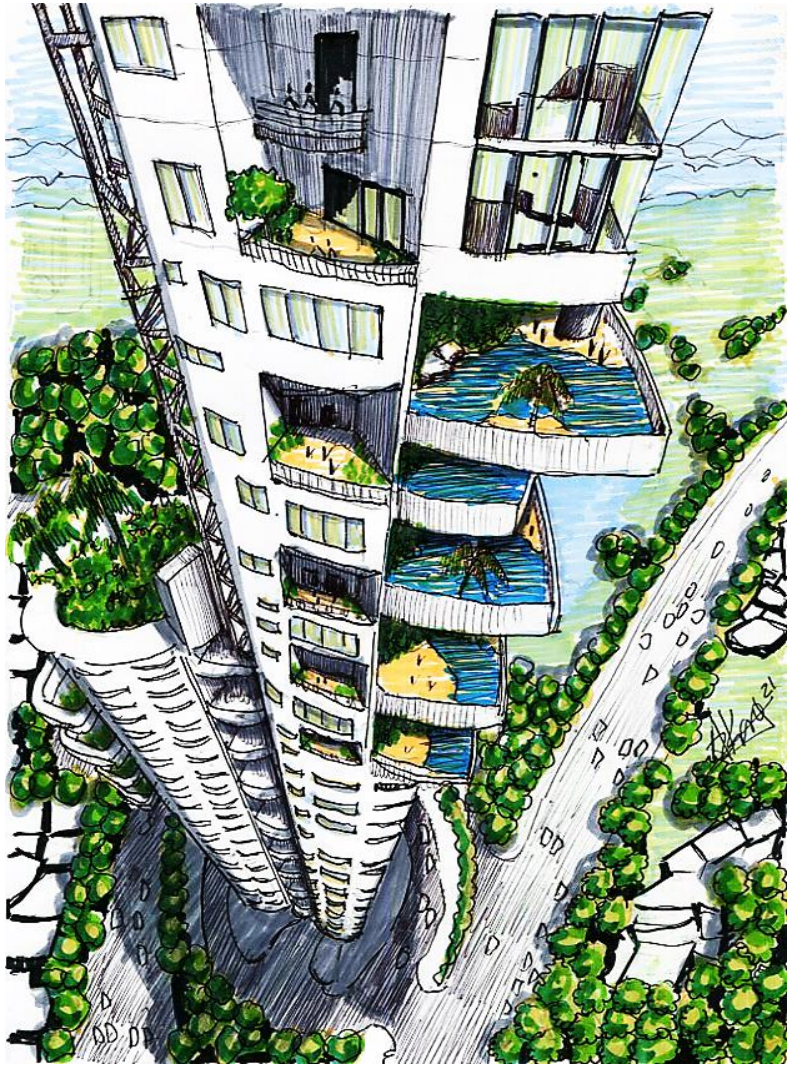




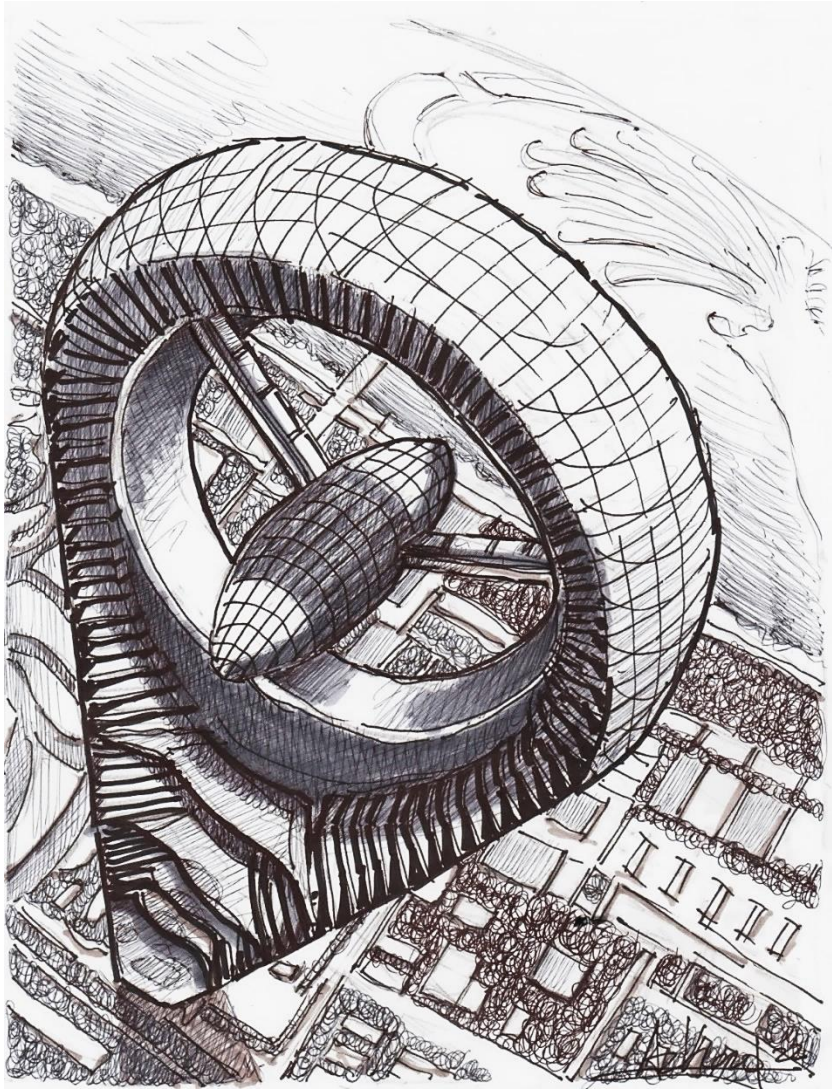




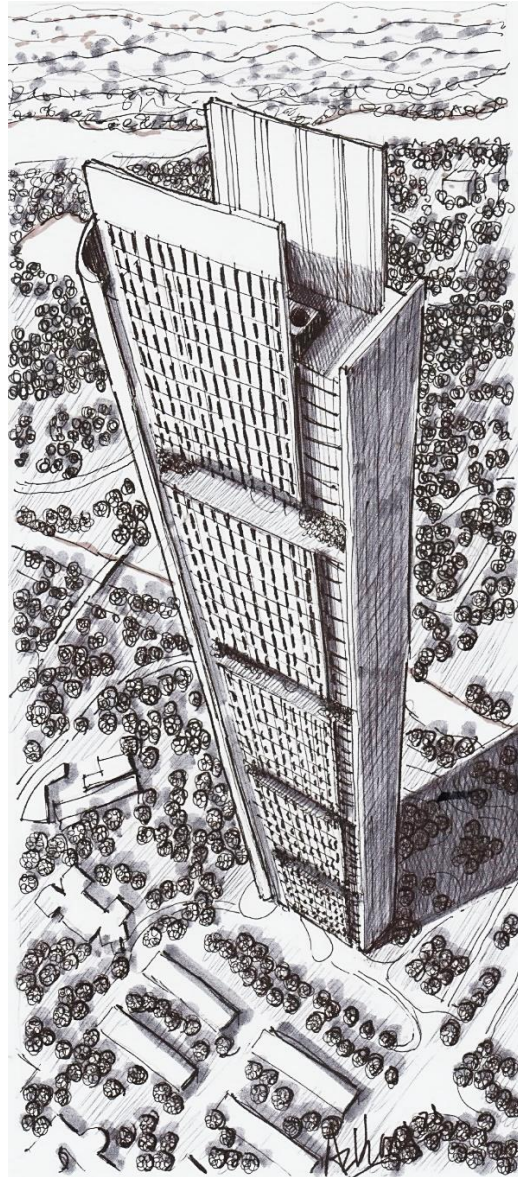


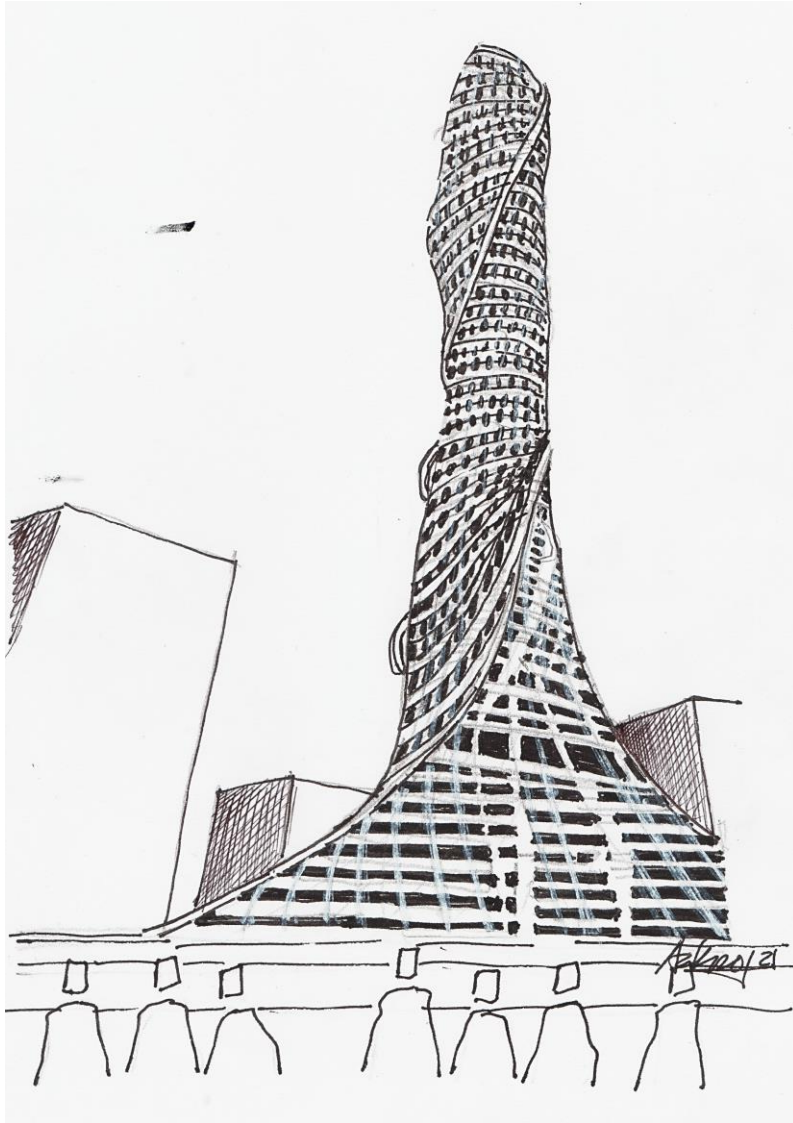


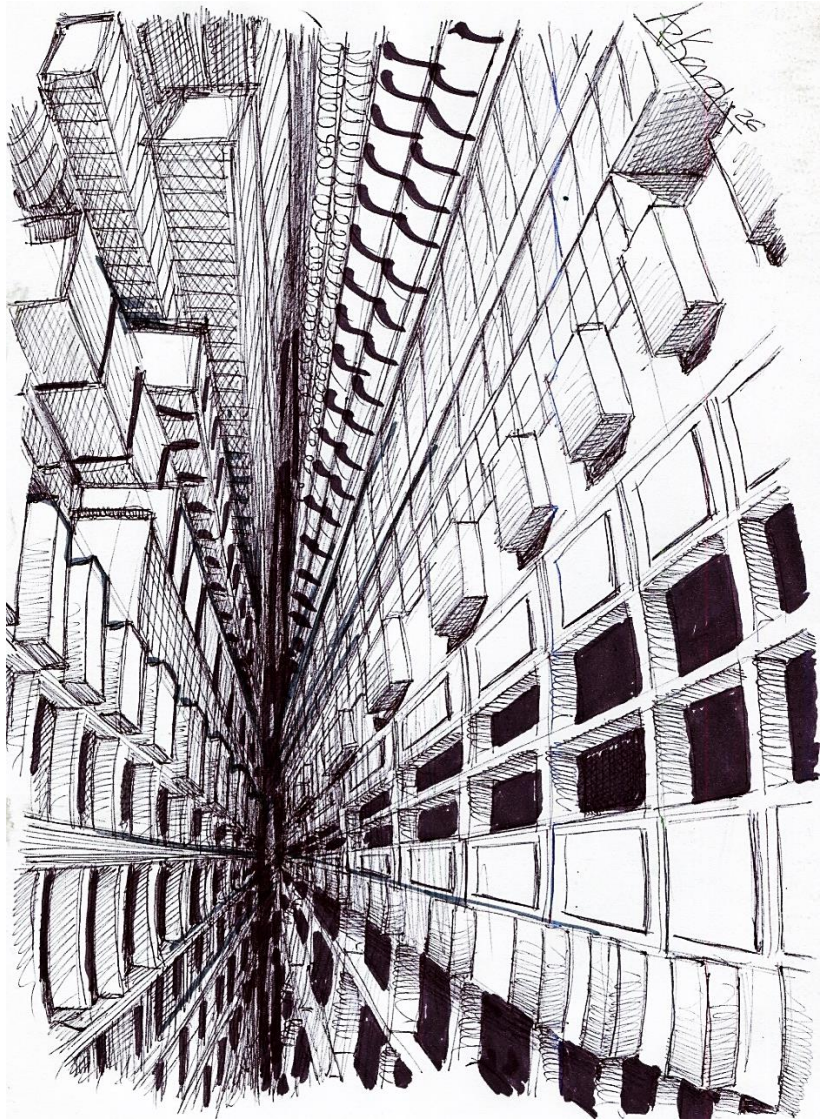




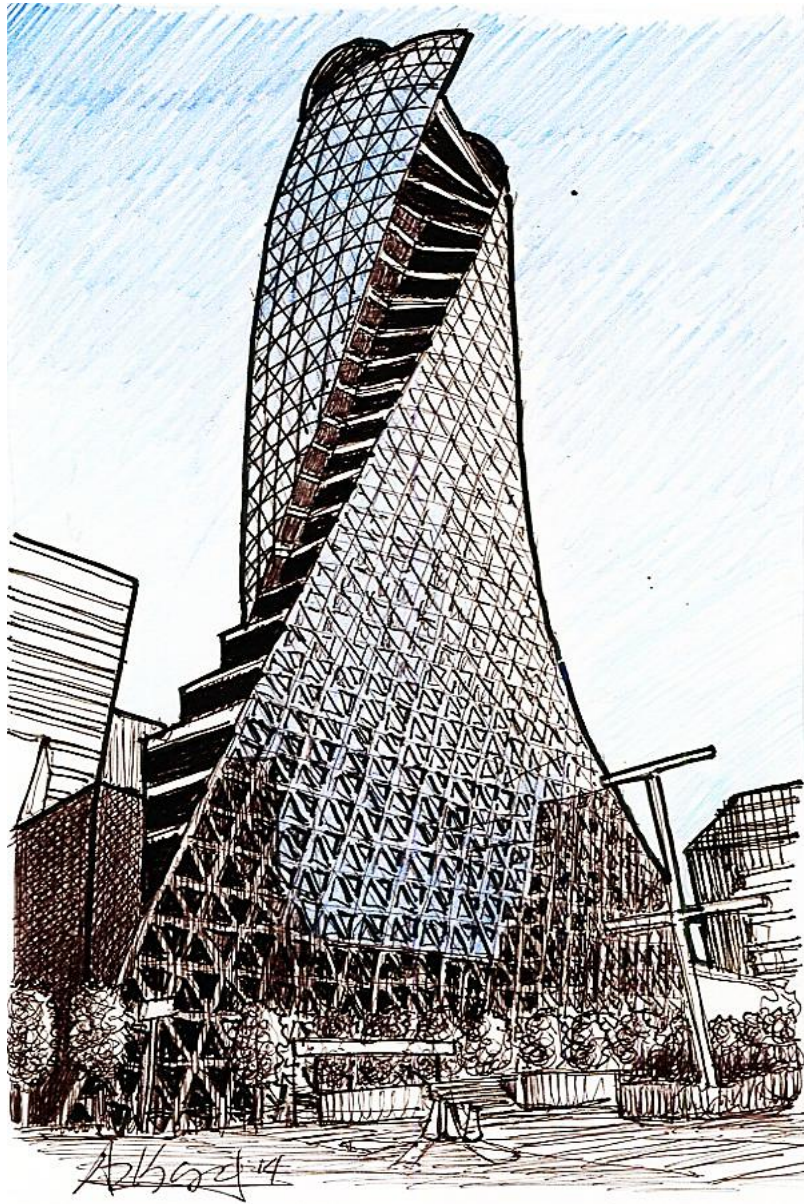


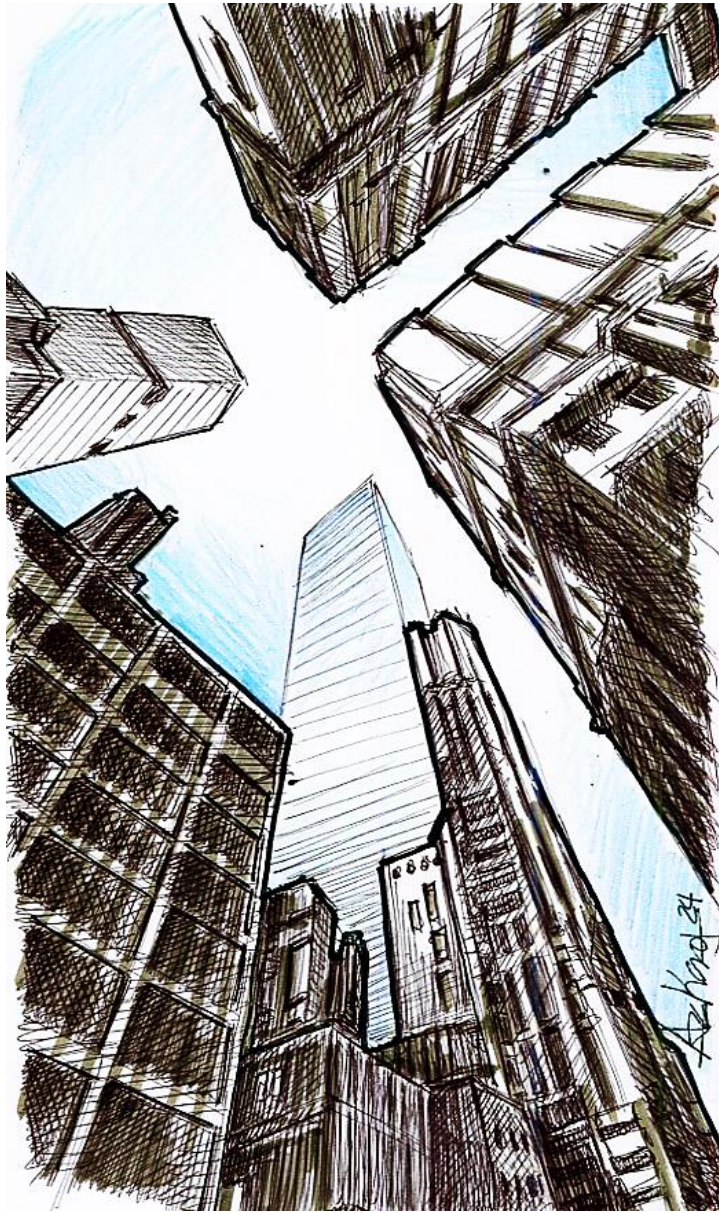


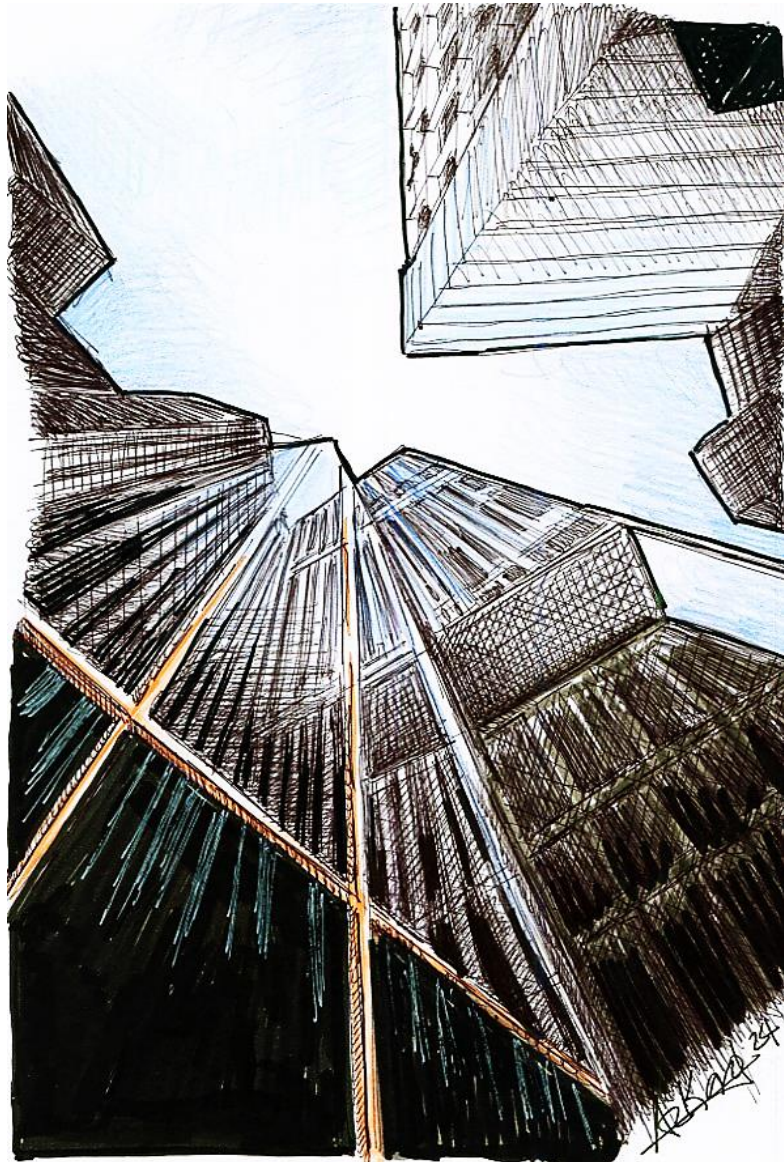














VUELO AL INFINITO