

ARQUITECTURA NOCTURNA

ÓSCAR JOSÉ VÁZQUEZ MONTERO

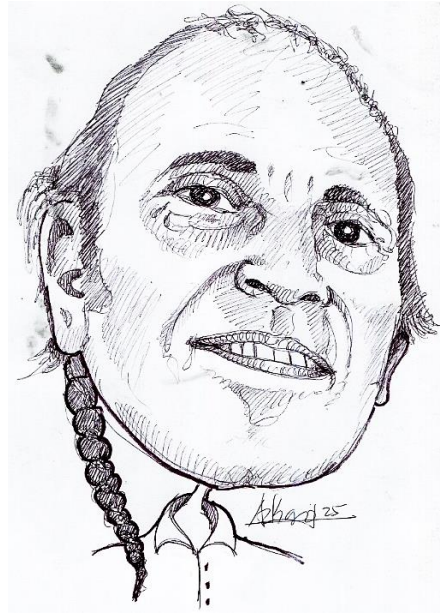
88



CUADERNOS DE ARTE, DISEÑO Y
ARQUITECTURA

DIBUJOS ARQUITECTÓNICO
(BOCETOS)

VUELO AL INFINITO



AUTOR

INTRODUCCION

EN ESTE CUADERNILLO NO. 88 PRESENTAMOS "ARQUITECTURA NOCTURNA", UNA SERIE DE BOCETOS CON DIFERENTES IDEAS DE ILUMINACIÓN EXTERNA, DE INMUEBLES ARQUITECTÓNICOS TANTO ANTIGUOS COMO CONTEMPORÁNEOS.

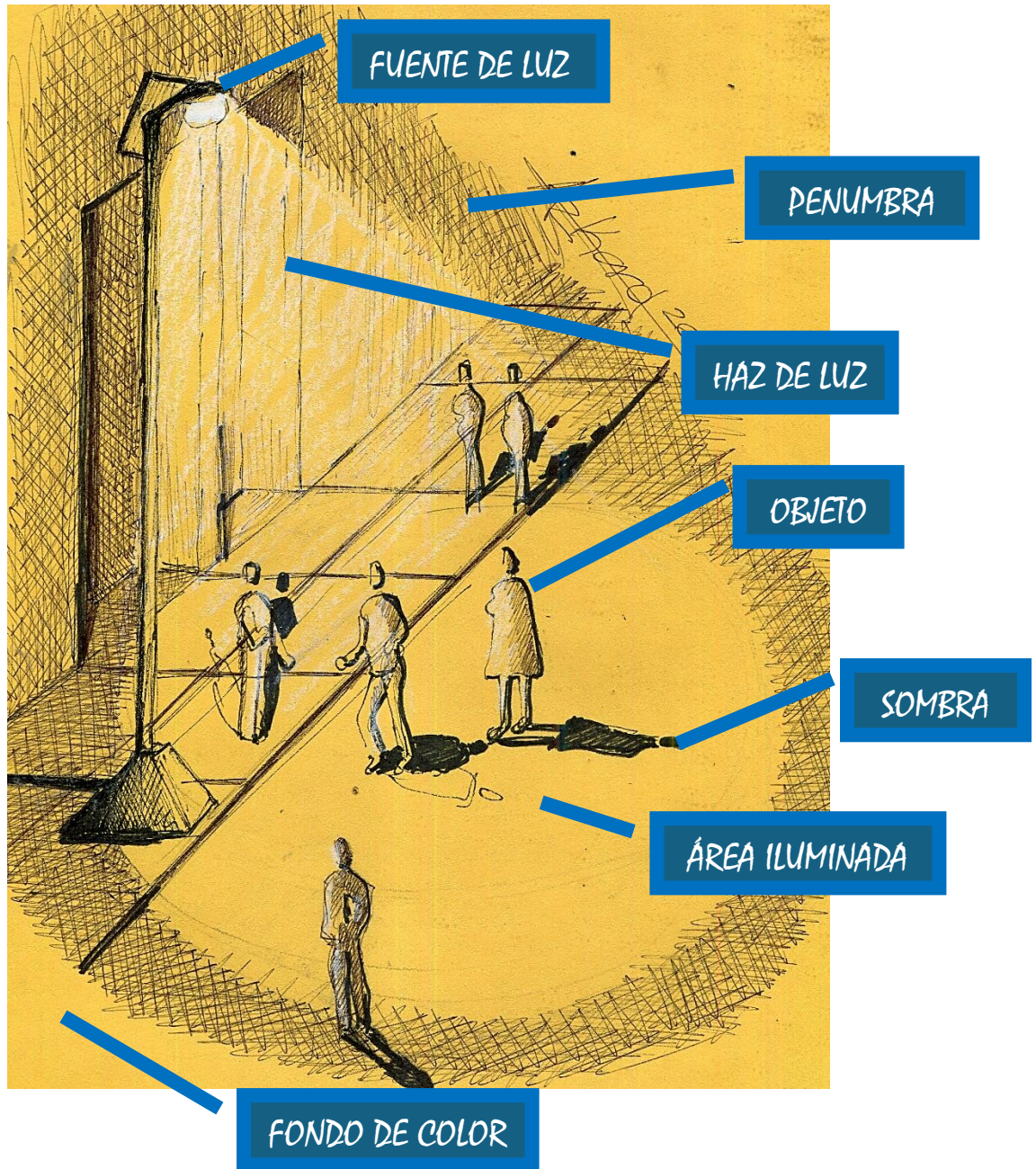
TODOS LOS BOCETOS ESTÁN TRAZADOS SOBRE PAPEL DE DIFERENTES COLORES, CON LA INTENCIÓN DE COMPARAR LA VARIEDAD DE RESULTADOS DE ILUMINACIÓN.

HAY QUE TENER EN CUENTA QUE LA ILUMINACIÓN ARTIFICIAL NO SIEMPRE VA ACORDE CON LA ILUMINACIÓN NATURAL, ESTO QUIERE DECIR EN OTRAS PALABRAS, QUE UN OBJETO ARQUITECTÓNICO PUEDE ESTAR ILUMINADO ARTIFICIALMENTE AUN DE DÍA COMO DE TARDE Y DE NOCHE LO QUE GENERA DIVERSOS EFECTOS DESDE UNA ILUMINACIÓN SUAVE HASTA INTENSA, A PESAR DE QUE SEAN LUCES DE LA MISMA INTENSIDAD. LAS LUCES NATURALES LLEGAN A CONDICIONAR A LA LUZ ARTIFICIAL Y EN EL CASO DE ESTOS BOCETOS LA LUZ NATURAL ES REPRESENTADO CON LOS COLORES DE FONDO (CARTULINAS DE COLORES).

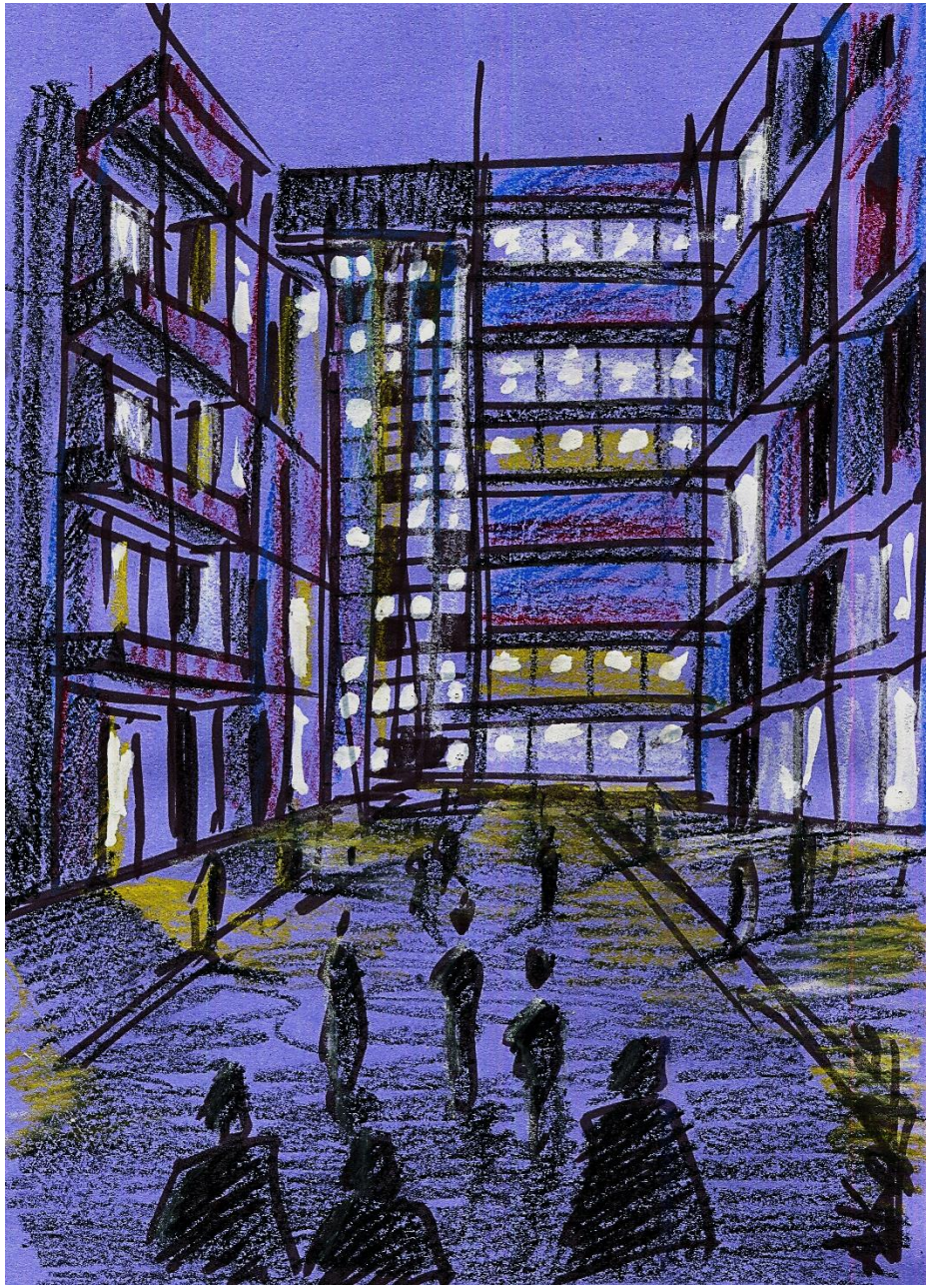
LOS BOCETOS PUEDEN EXPERIMENTARSE EN DIFERENTES TIPOS DE PAPELES Y COLORES AL GUSTO DEL DIBUJANTE, SIEMPRE CON LA IDEA DE BUSCAR OTROS EFECTOS ALTERNOS.

ESPERANDO QUE ESTE CUADERNILLO LE SEA DE SU INTERÉS.

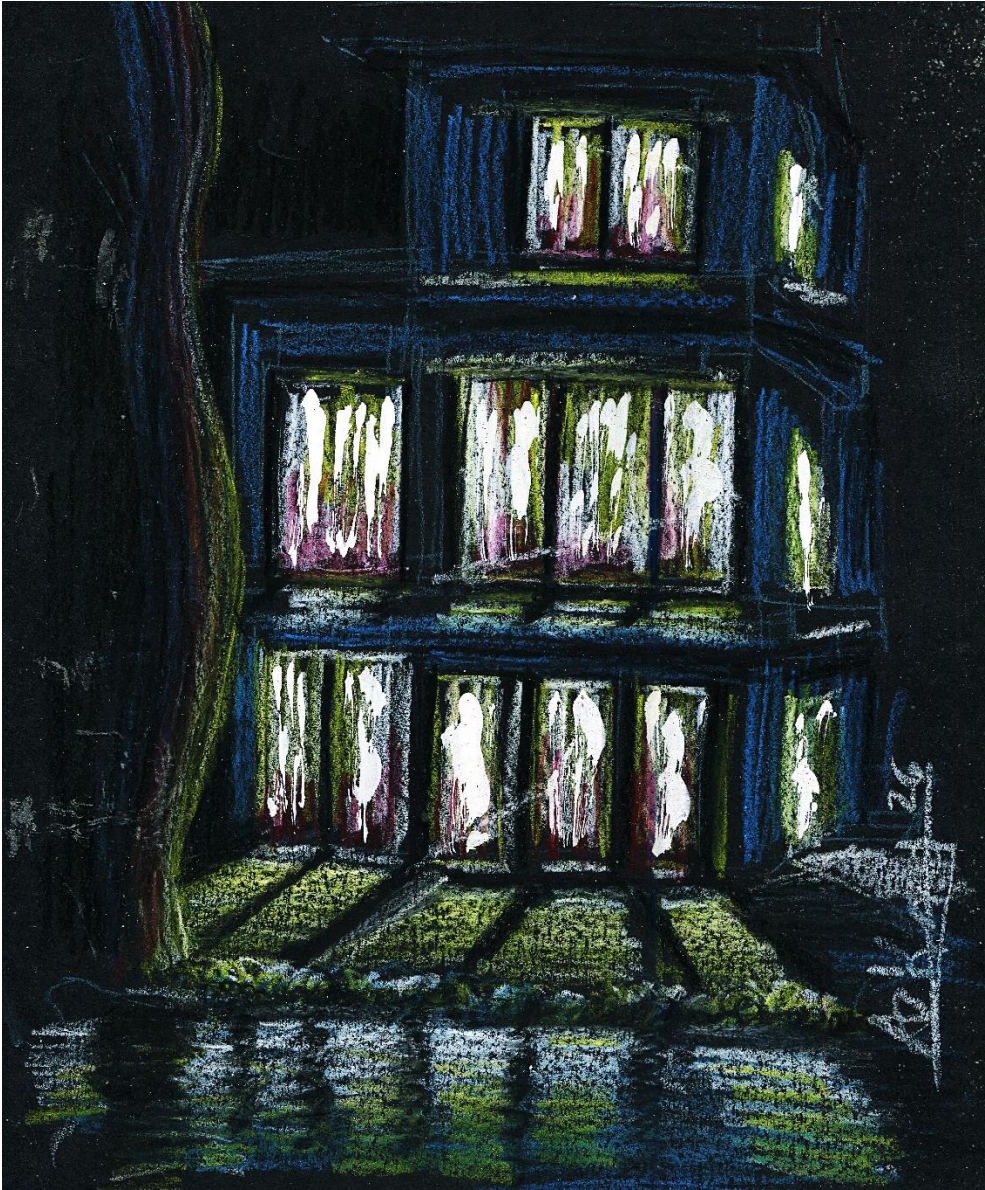
O. J. VÁZQUEZ MONTERO



EN LA LUZ NATURAL LAS SOMBRAS SON PARALELAS Y ORDENADAS POR VENIR DE UNA SOLA FUENTE DE LUZ (SOLAR), EN LA LUZ ARTIFICIAL LAS SOMBRAS TIENEN DIFERENTES DIRECCIONES DEPENDIENDO DE LAS DIVERSAS FUENTES DE LUZ, LO QUE PARECERAN SOMBRAS DESORDENADAS.

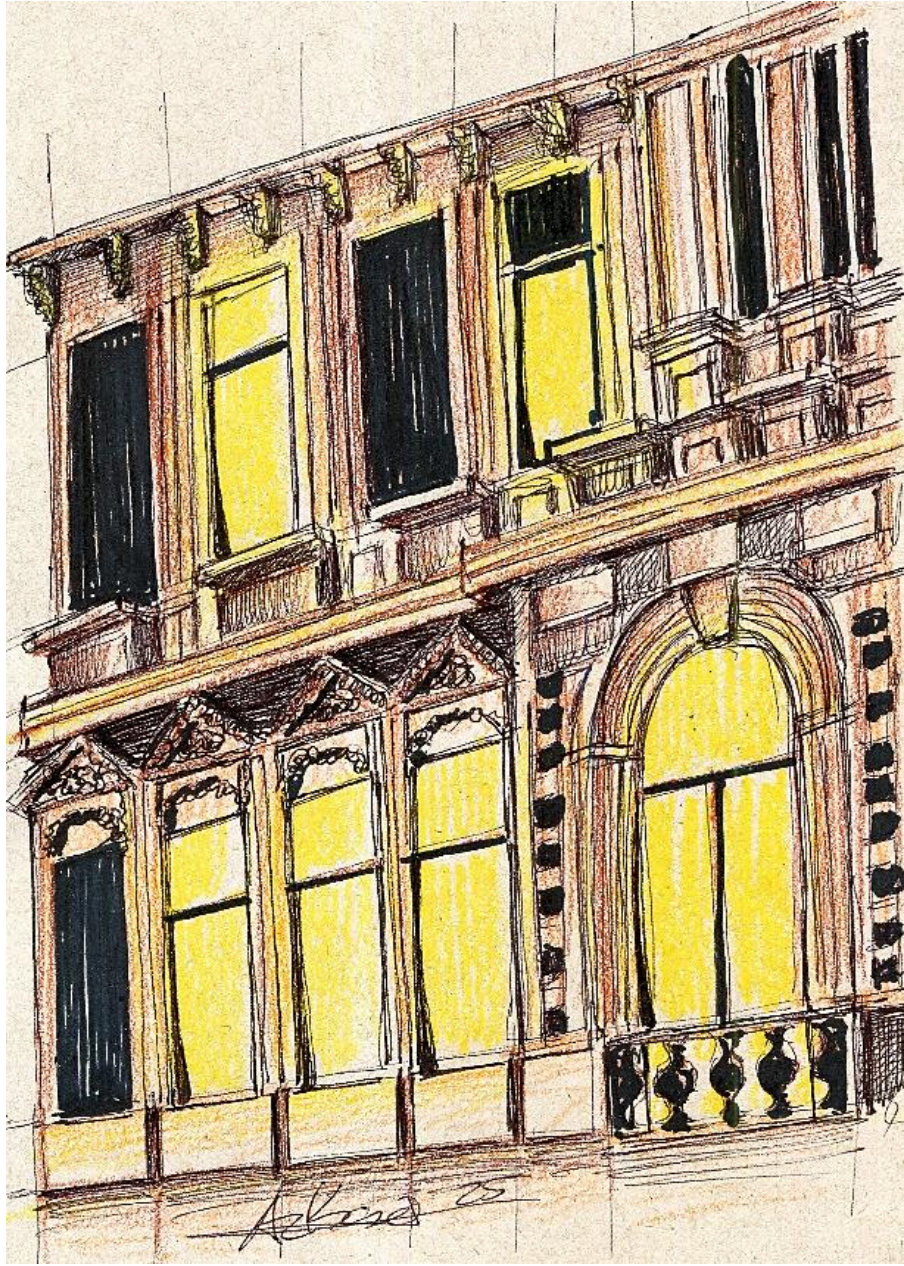




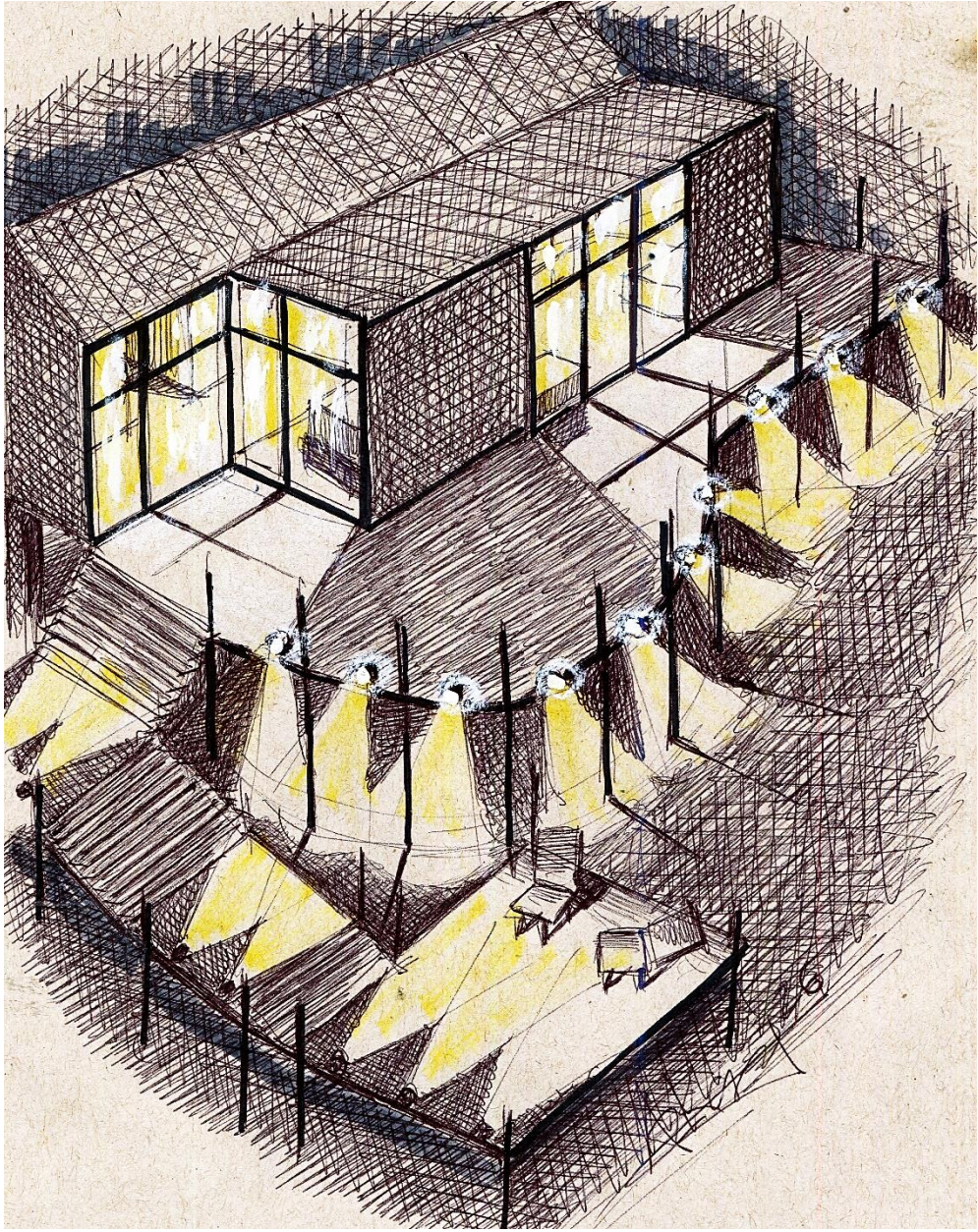








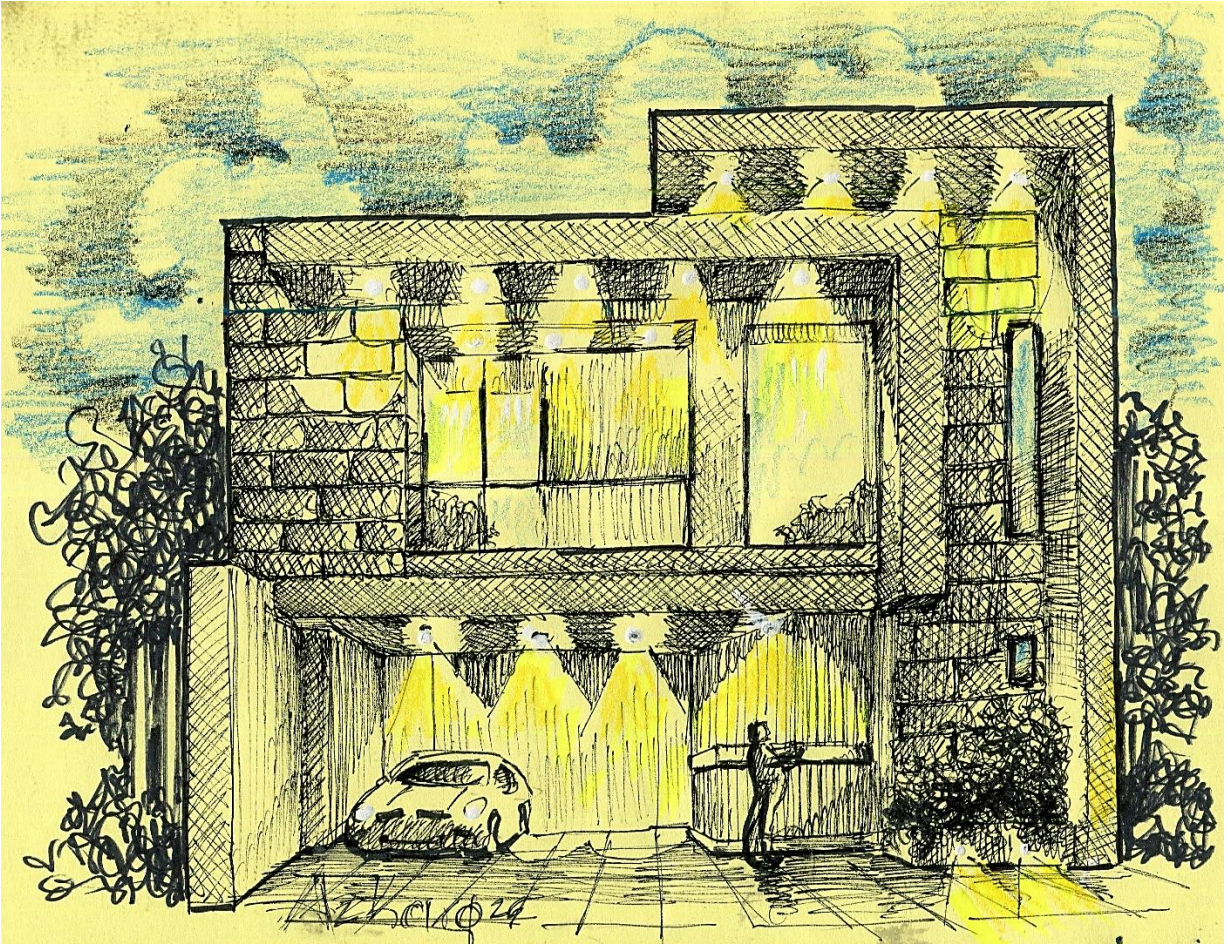


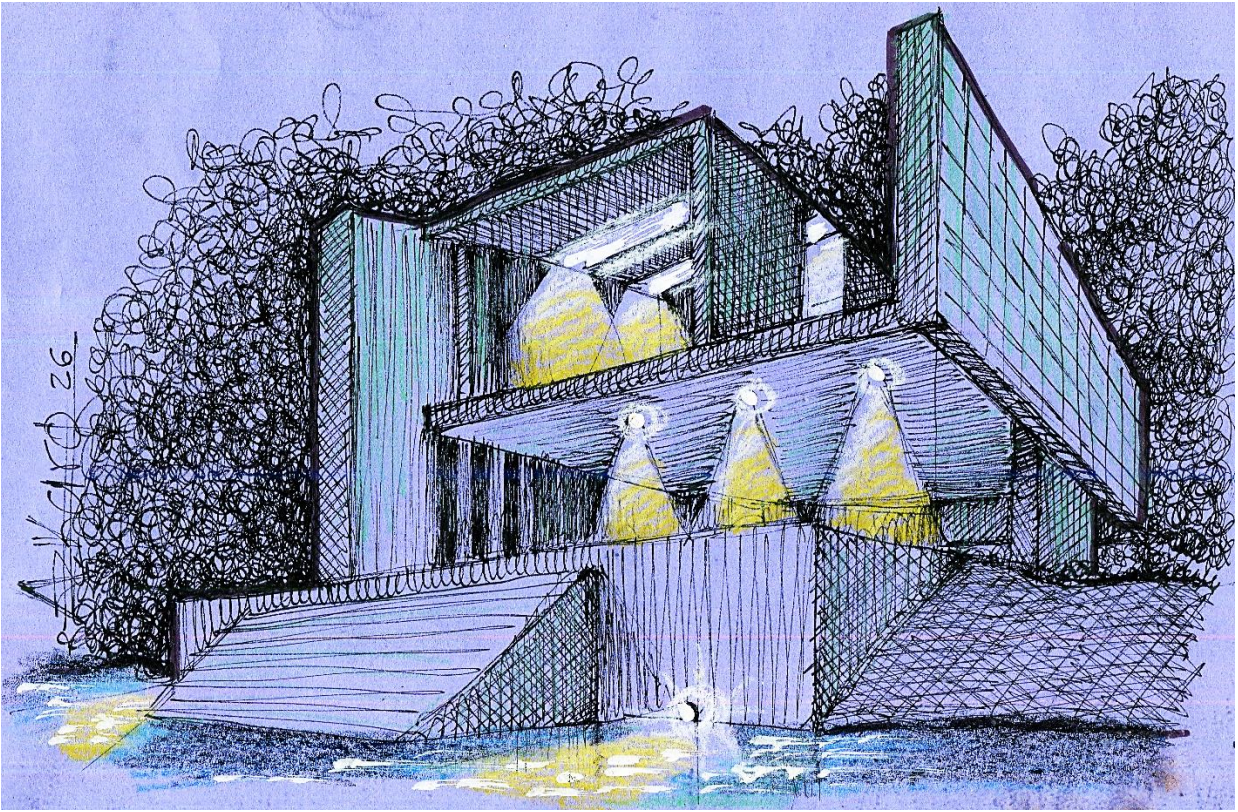


Asker 26

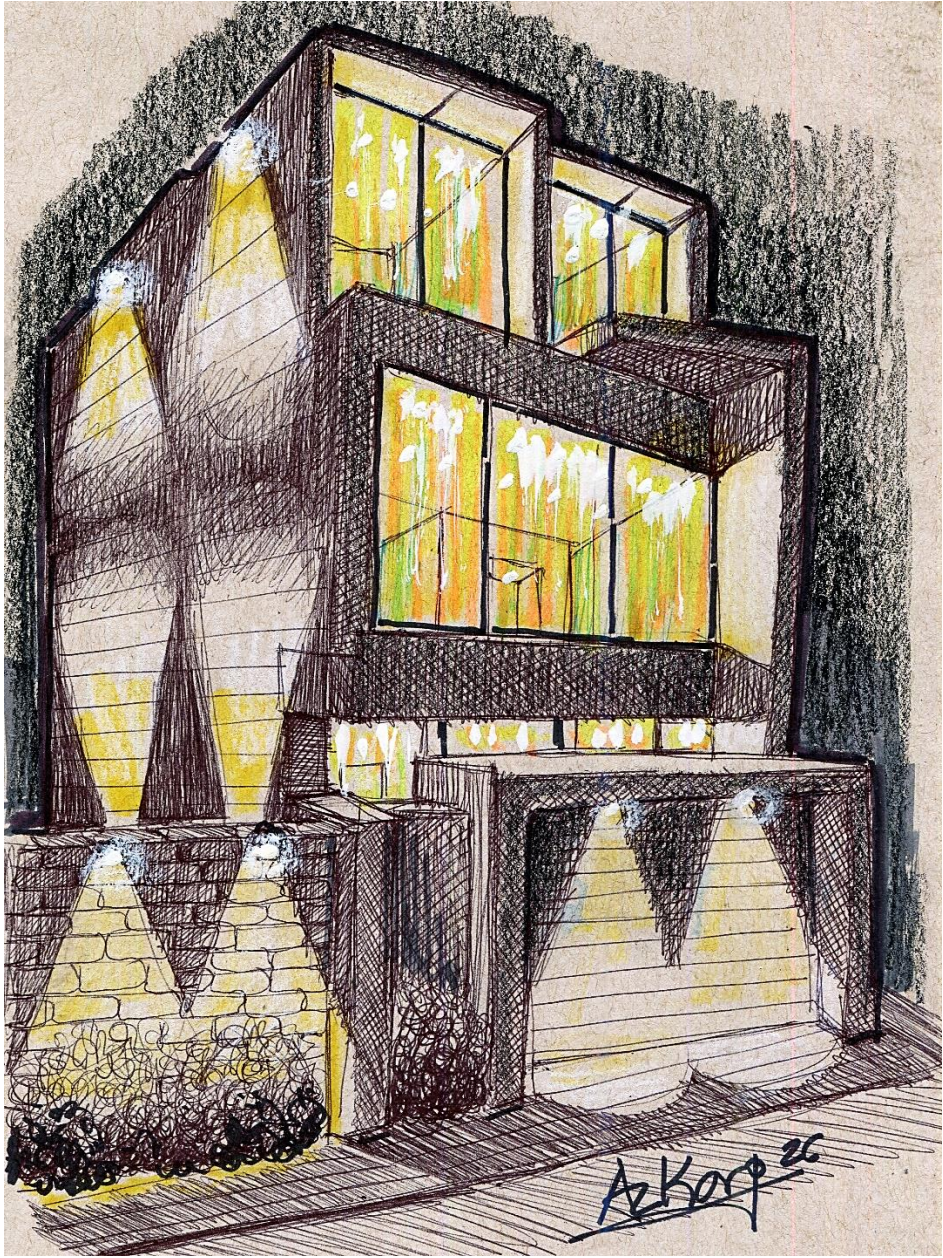
















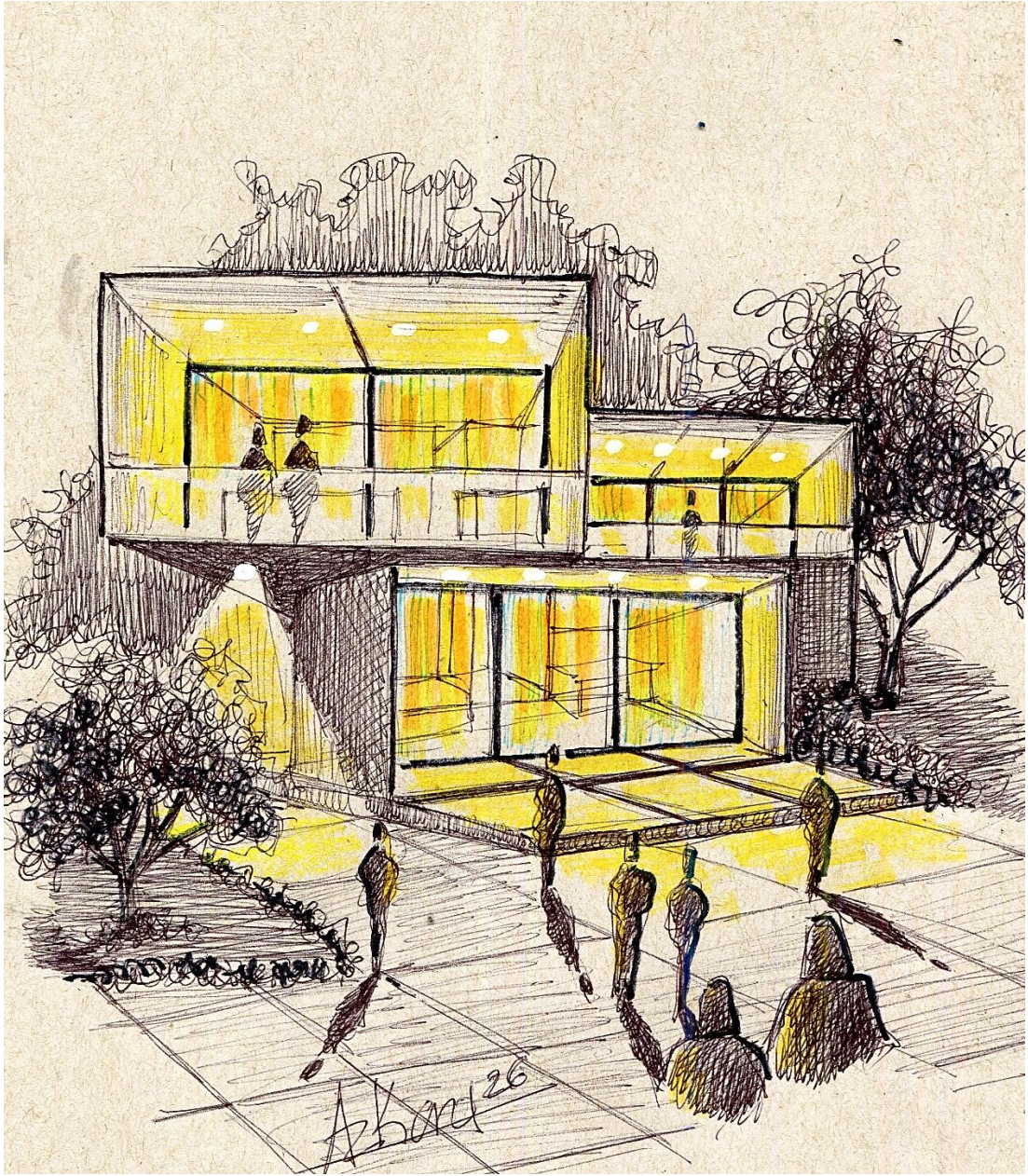


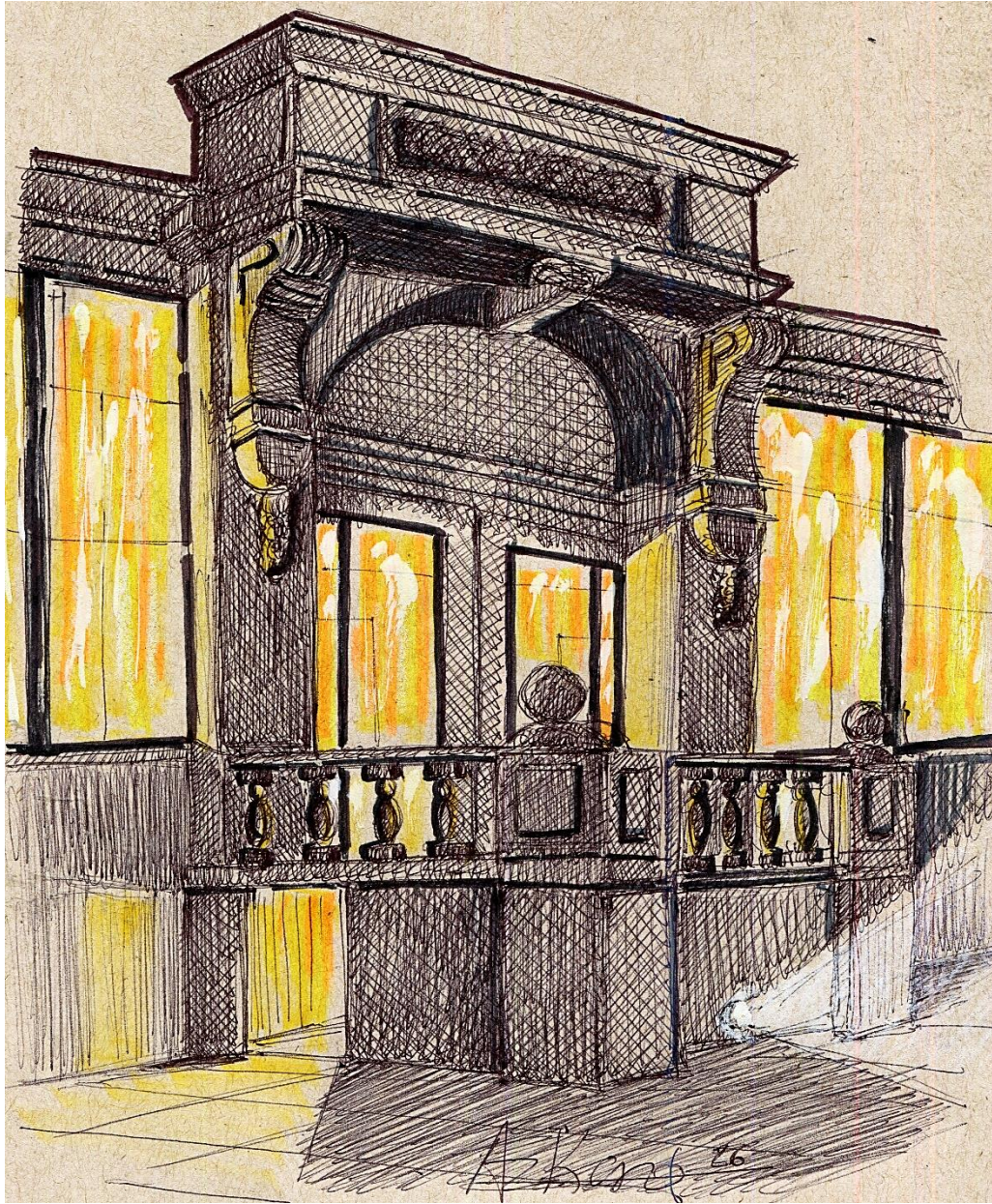


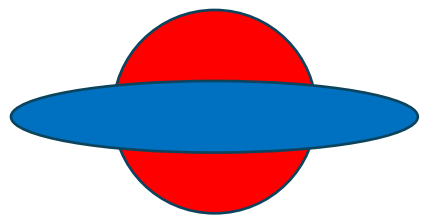












VUELO AL INFINITO